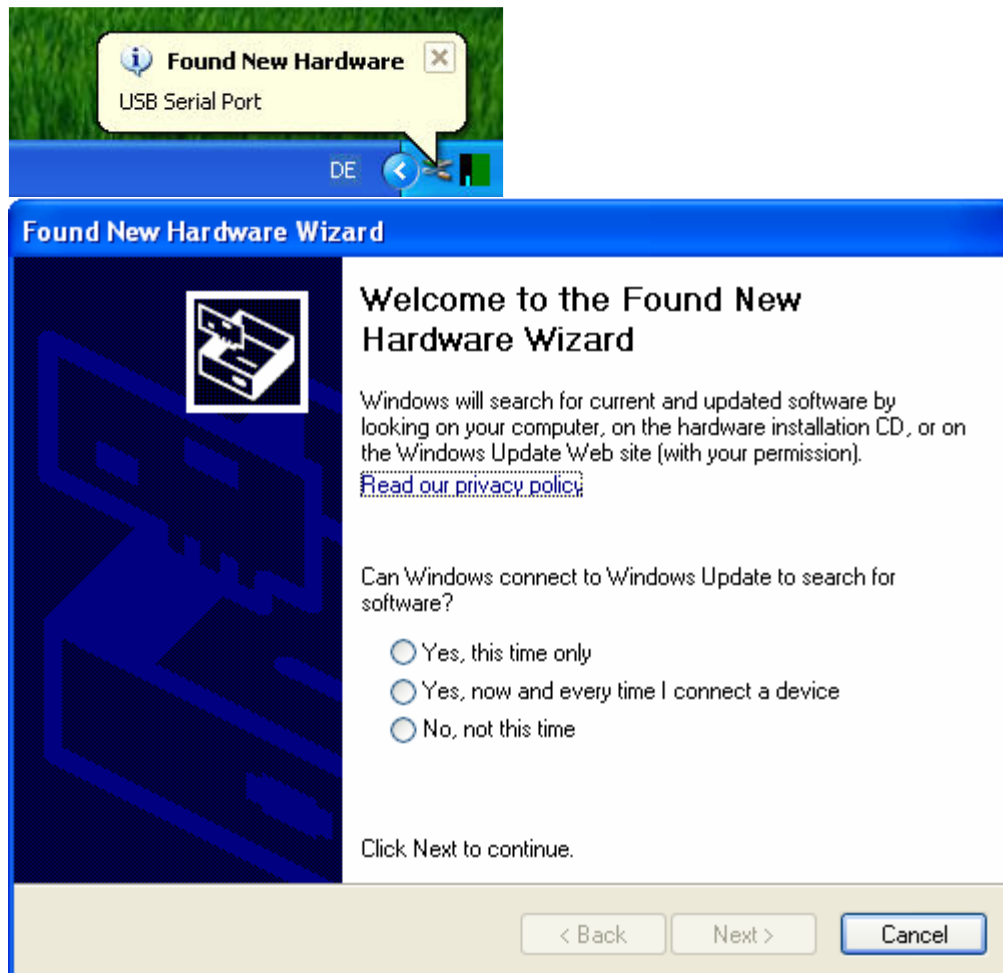
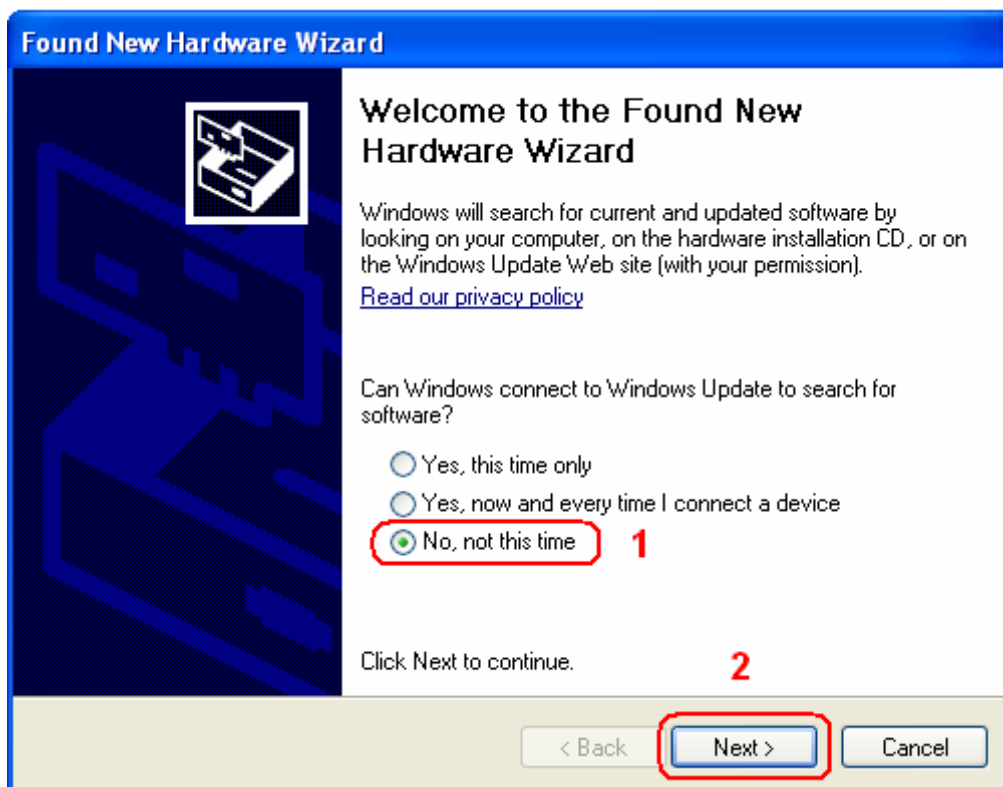


Treiber-Installation für die C5 USB-Schnittstelle

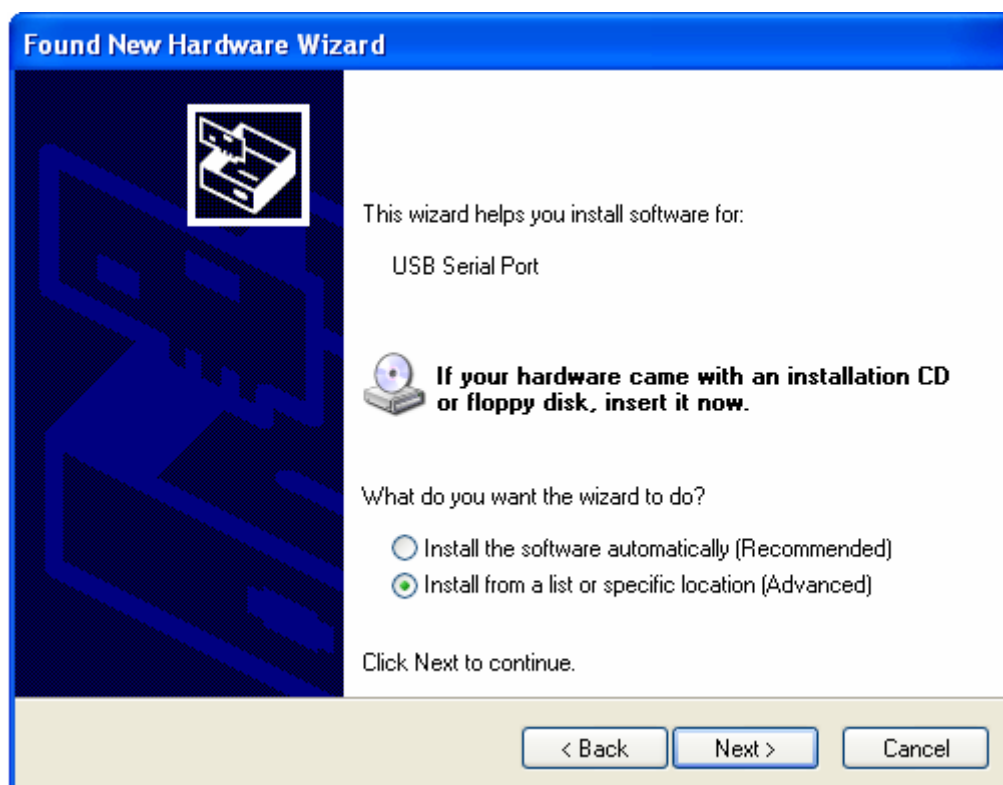
Im C5 wird ein USB-Chip FT232R von der Firma FTDI (Future Technology Devices International Limited, <http://www.ftdichip.com>) verwendet. Diese Firma bietet ein breites Spektrum von Treibern für verschiedene Betriebssysteme für diesen Chip. Die Installation des Treibers ist relativ einfach, aber kann bei jedem Betriebssystem ganz anderes aussehen. Als Beispiel wird in diesem Fall eine Installation unter Windows XP SP2 vorgestellt.

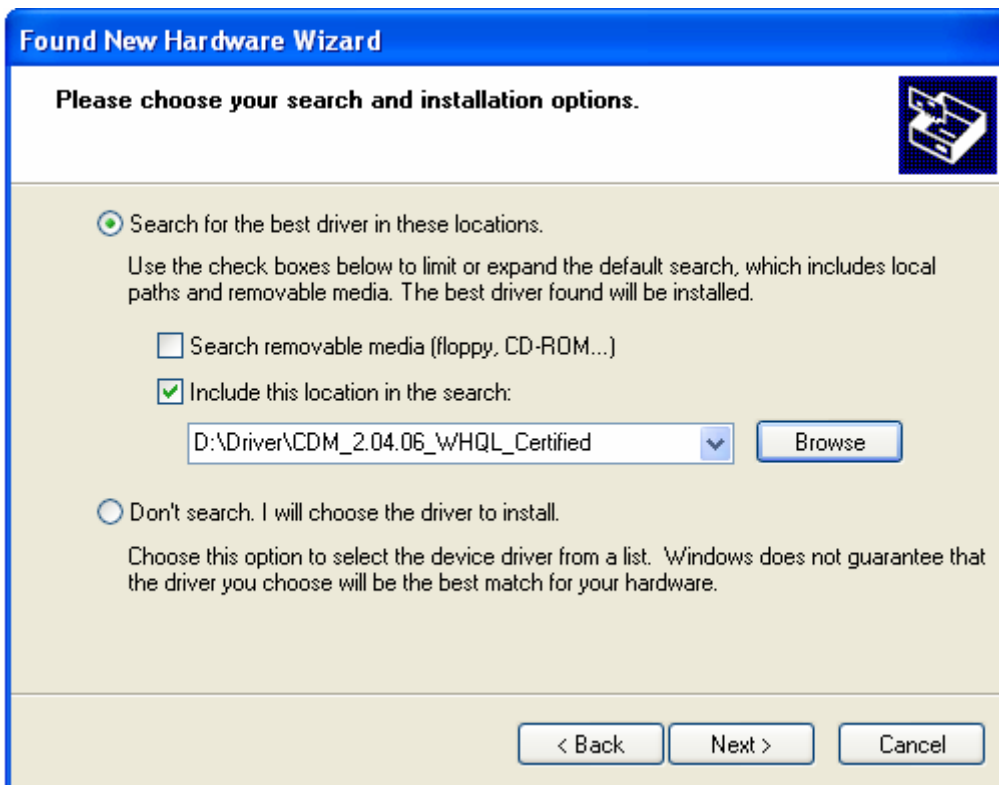


Schritt N1: Das Gerät wird eingeschaltet.

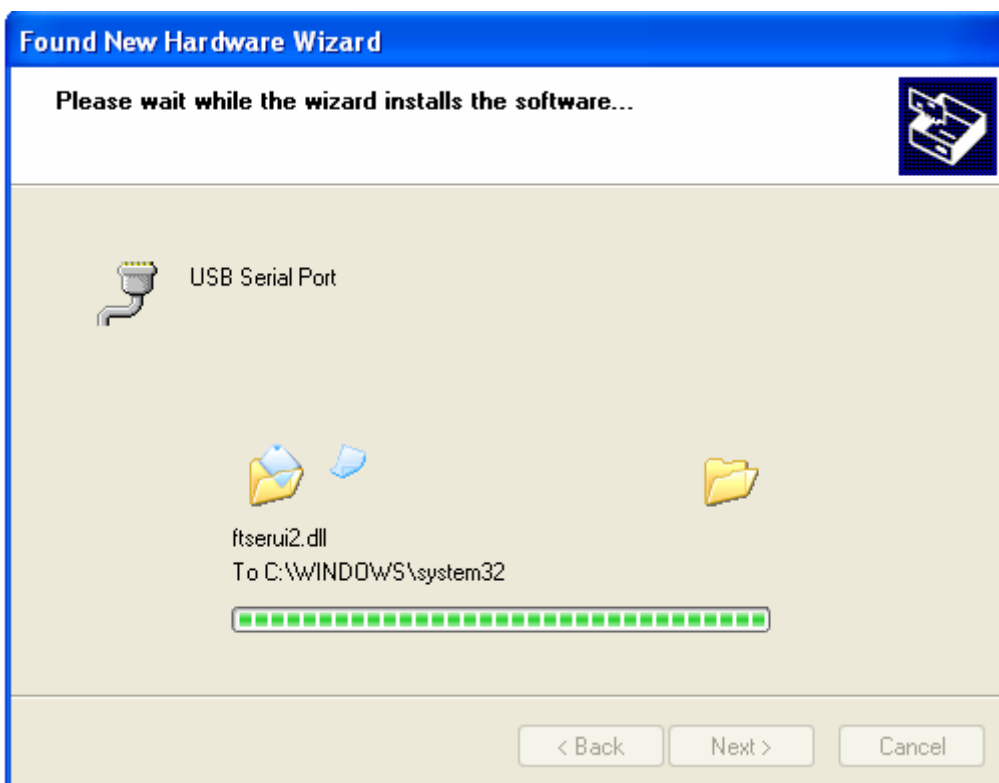


Schritt N2: Der Punkt Nr.3(1) wird ausgewählt und bestätigt(2).

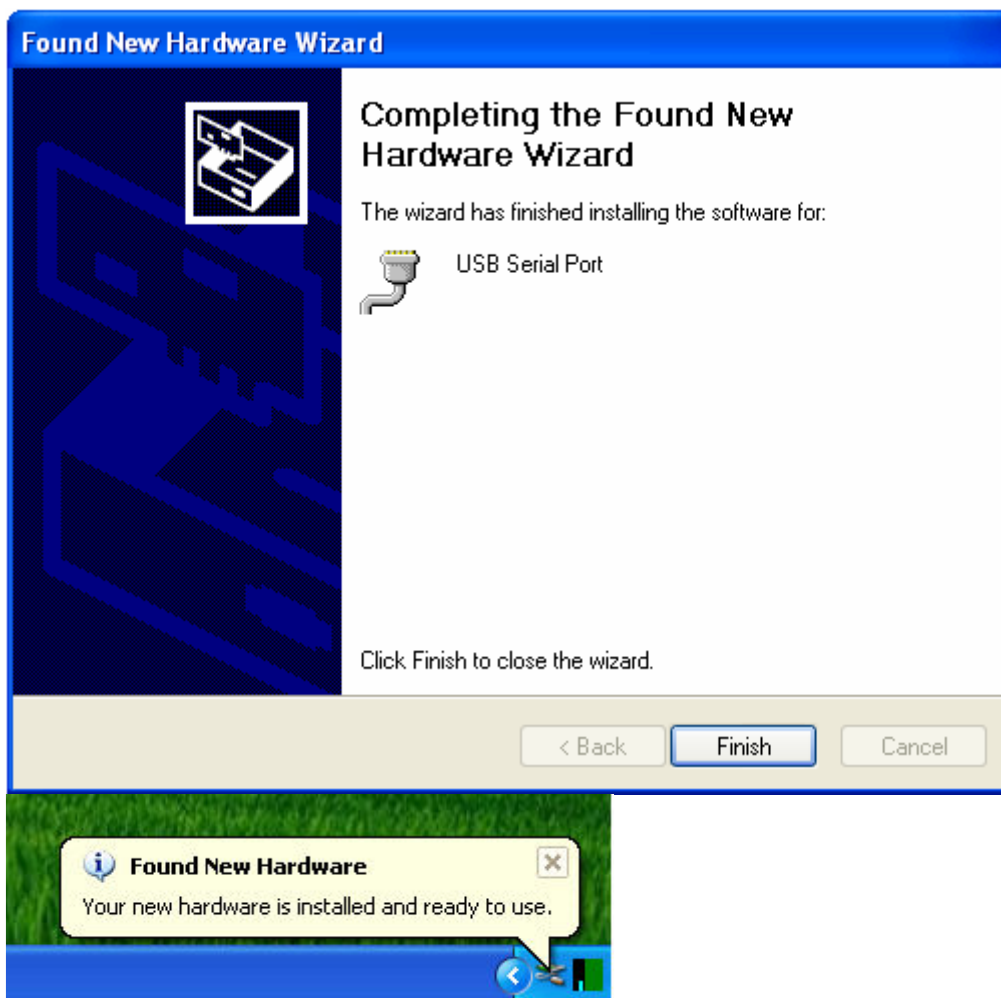




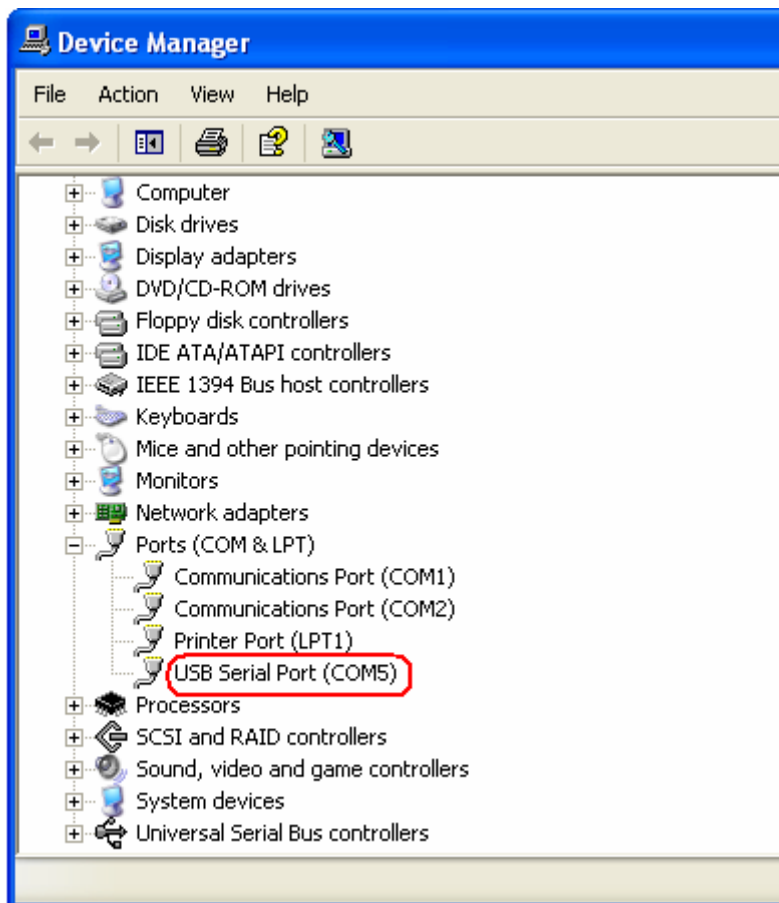
Schritt N3: Der Ort des Treibers wird ausgewählt und bestätigt.



Schritt N4: Der Treiber wird installiert.



Schritt N5: Die Installation ist abgeschlossen.



Schritt N6: Die COM-Port-Nummer merken... Fertig!