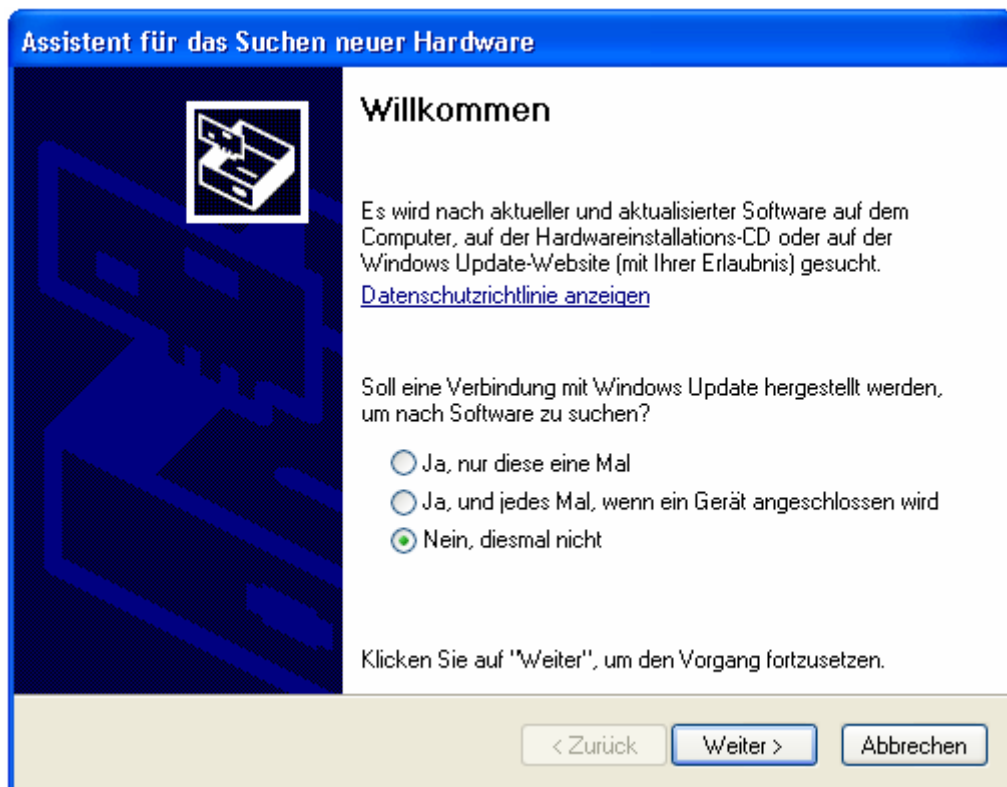


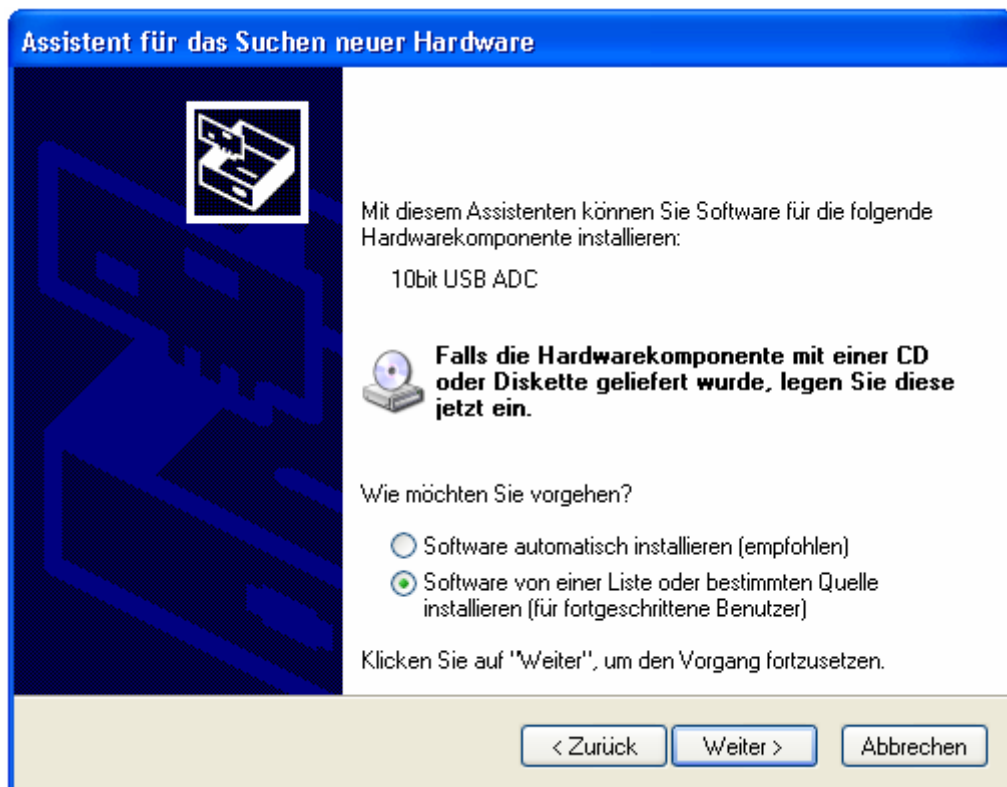
## Treiberinstallation für Windows XP

Die nachfolgenden Bildschirmfotos sind vor der Installation der Treiber unter Windows XP bei installiertem ServicePack2 (Möglicherweise gibt es leichte Unterschiede zu ServicePack1).

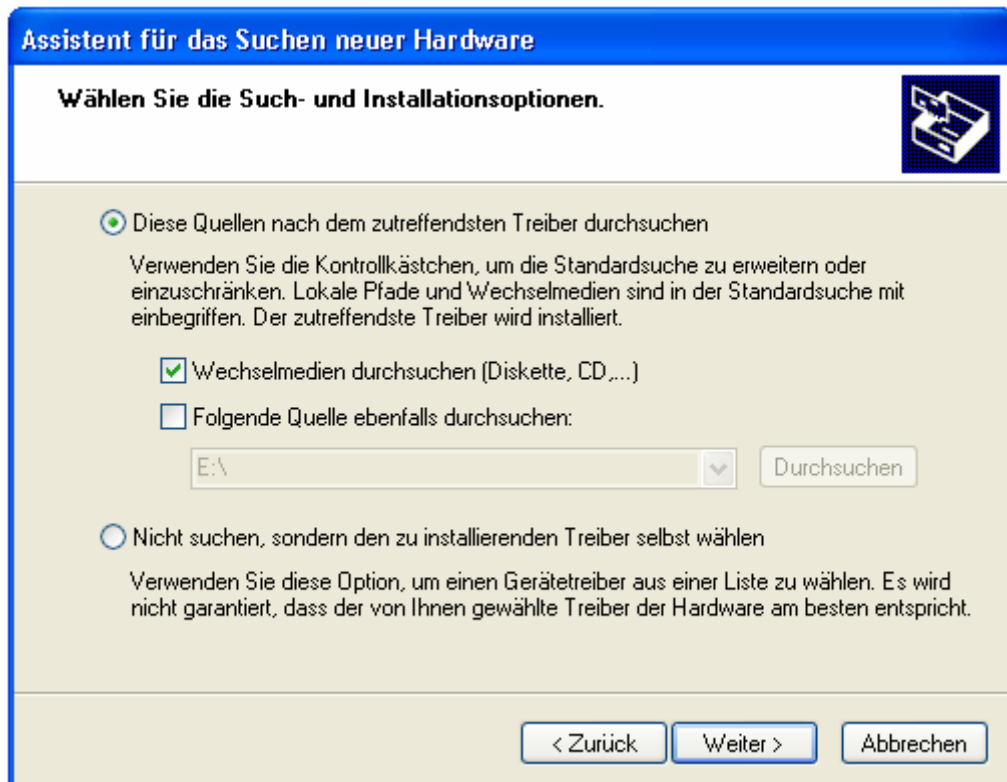
Verbinden Sie das „10bit USB Datenerfassung“ - Gerät über ein USB-Kabel mit Ihrem PC. Es erscheint folgender Hinweis:



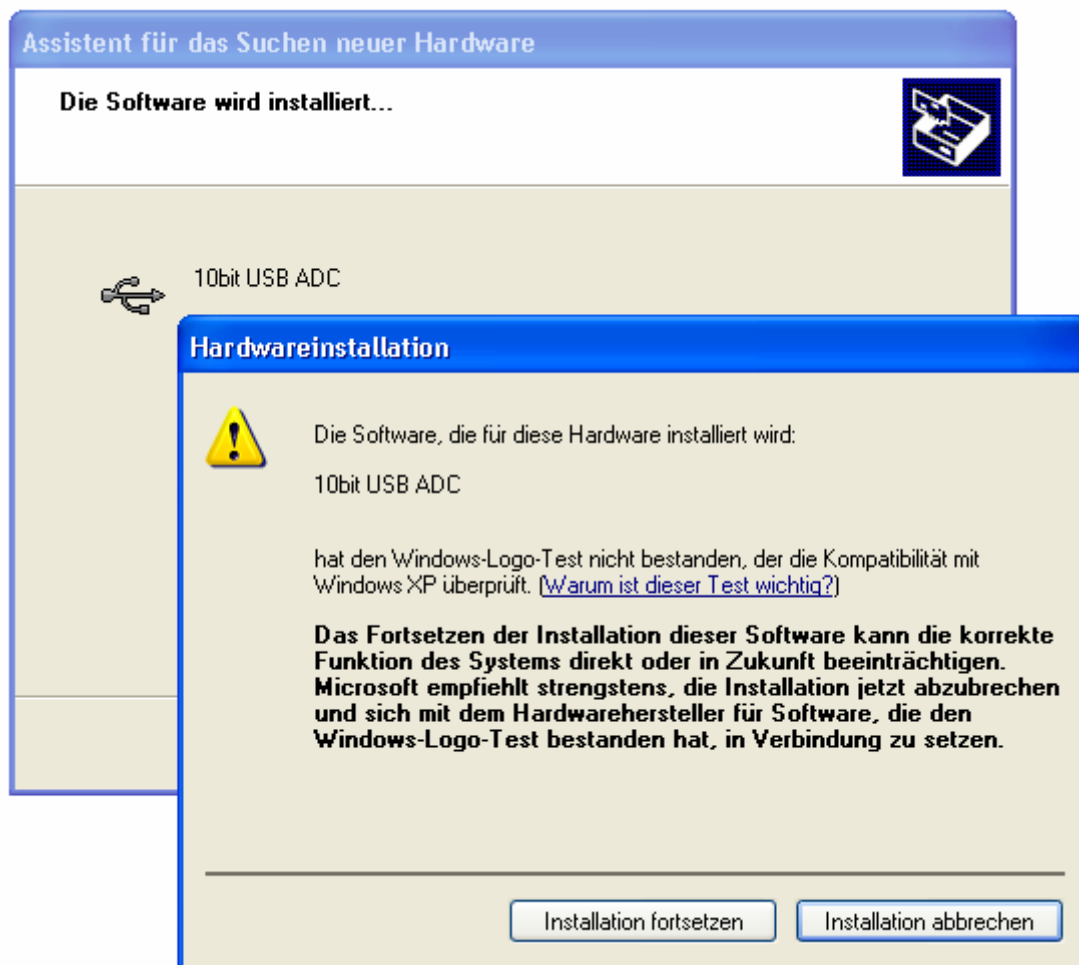
Wählen Sie „Nein, diesmal nicht“ und klicken auf „Weiter“.



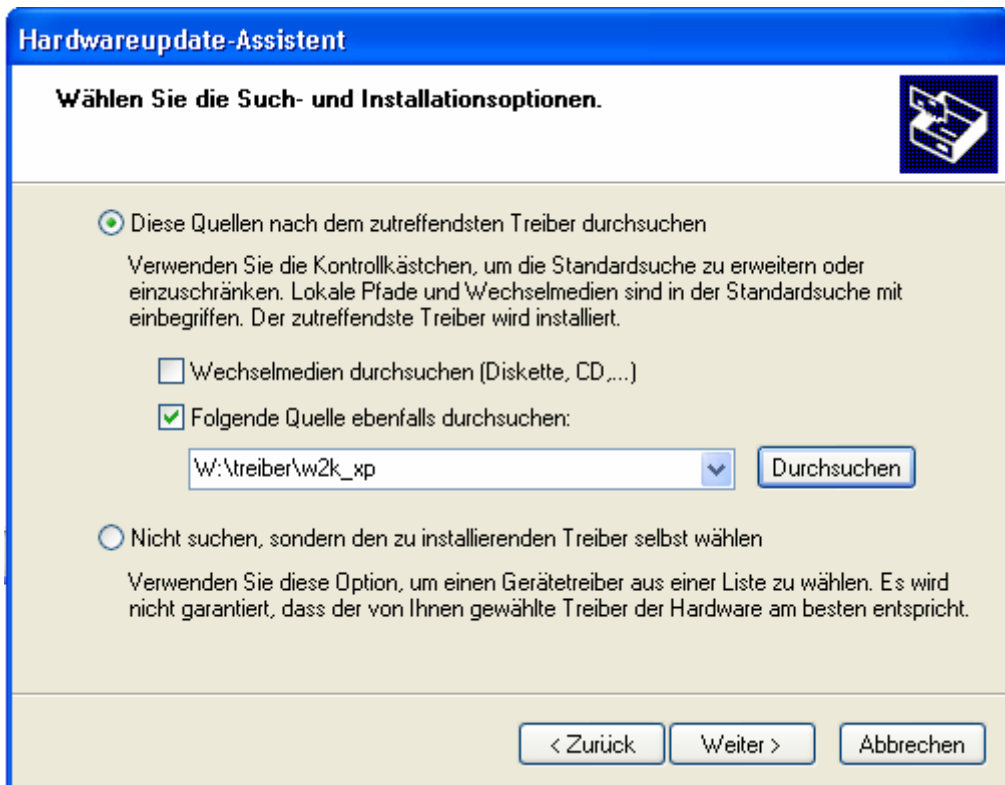
Wählen Sie „Software von einer Liste oder bestimmten Quelle installieren (für fortgeschrittene Benutzer)“ und klicken auf „Weiter“.



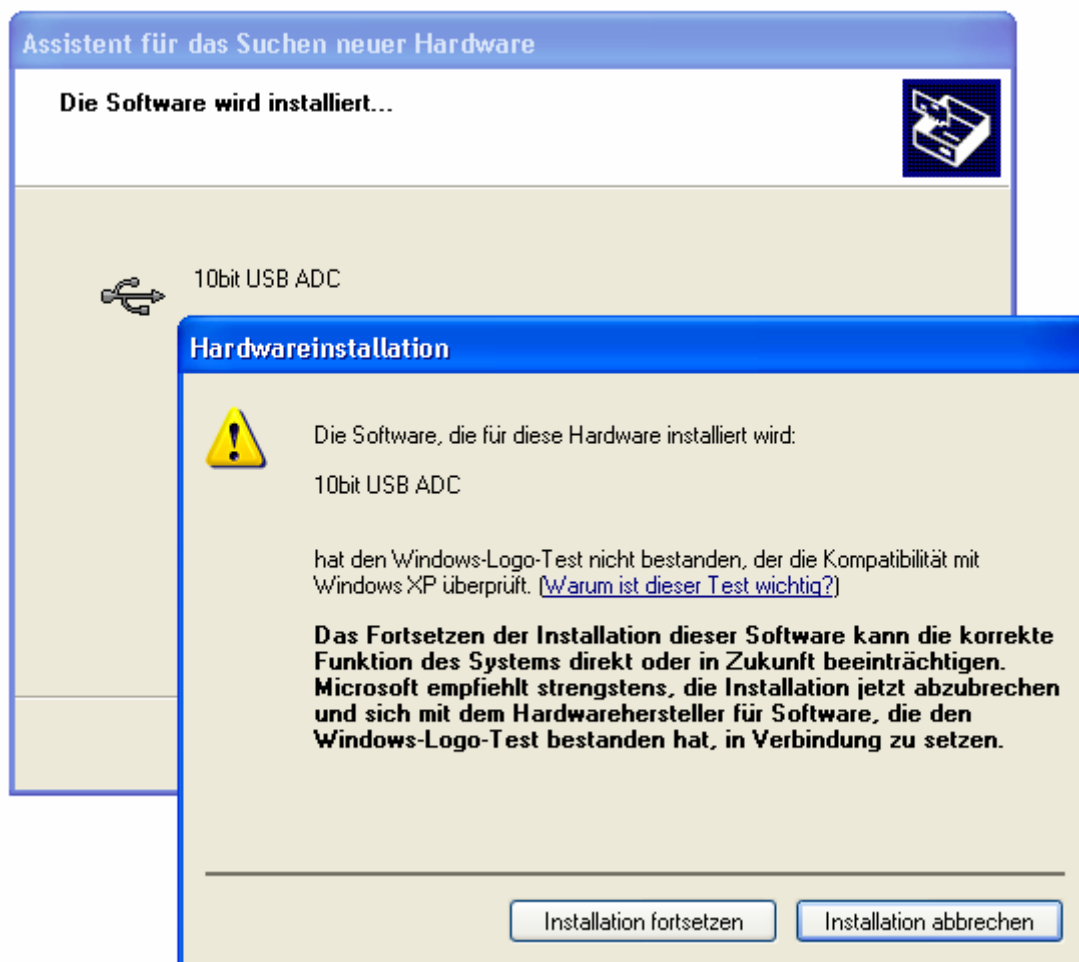
Wählen Sie im Bild gezeigte Option und klicken auf „Weiter“.



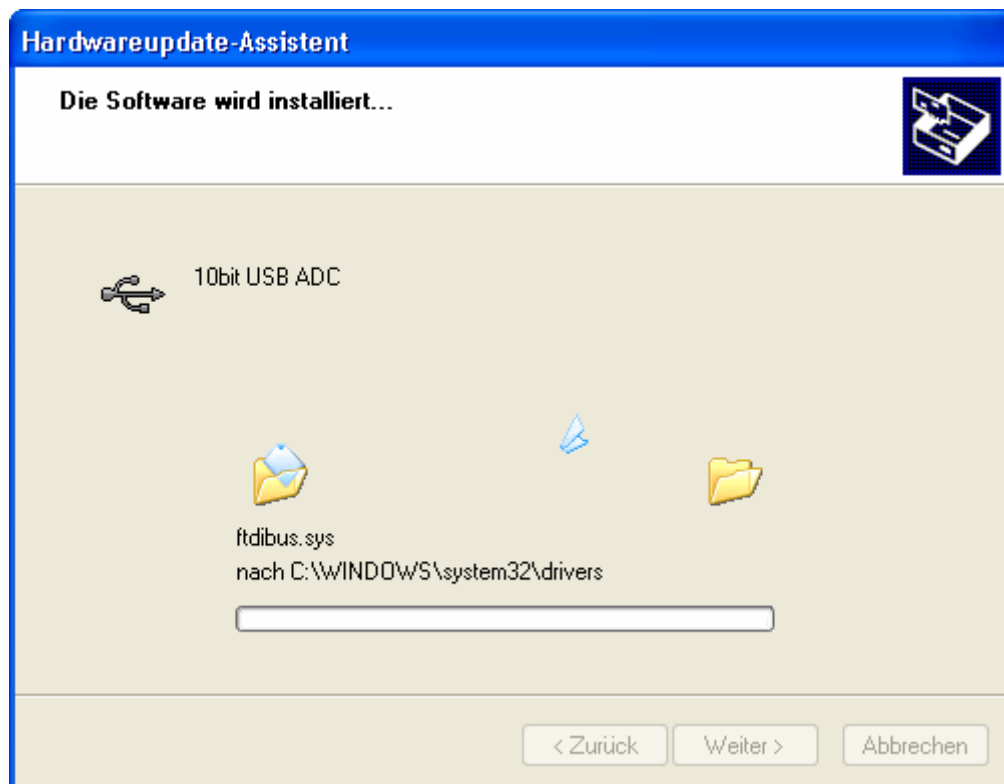
Der Treiber wird automatisch auf der CD gefunden. Wenn nicht, navigieren Sie jetzt im System zu dem Ordner, in dem sich die Treiber befinden (auf der CD: \treiber\w2k\_xp).



Jetzt bestätigen Sie Ihre Auswahl und klicken auf „Weiter“.



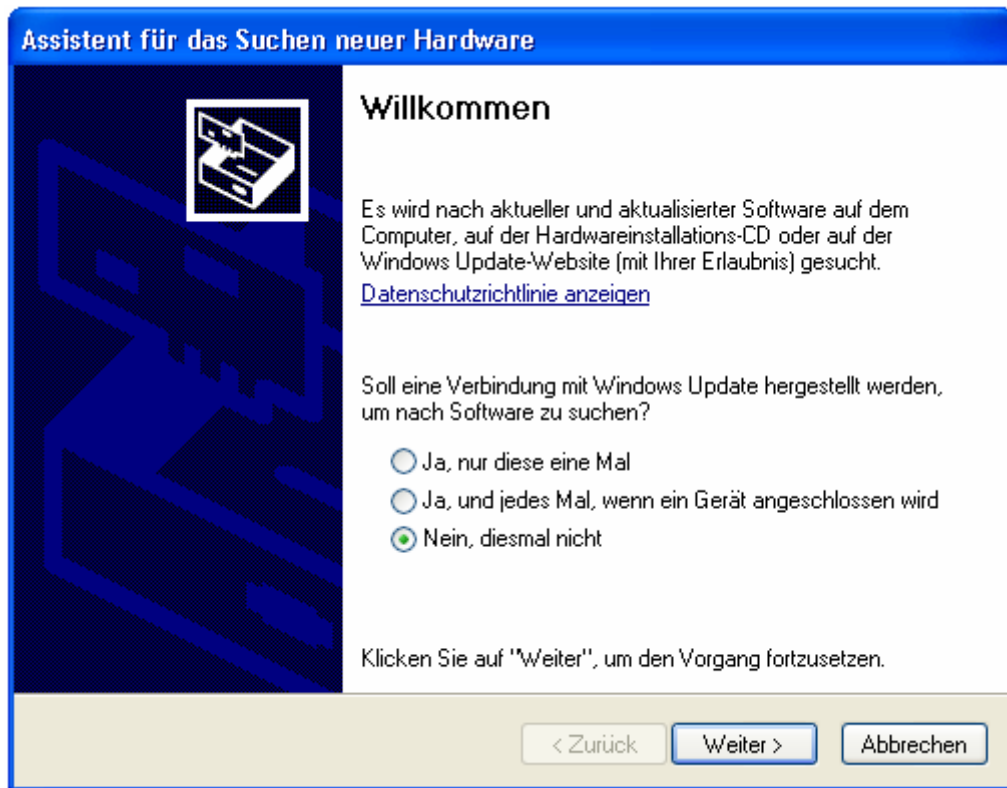
Der Treiber für „10bit USB ADC“ – Gerät hat kein Zertifikat, daher erscheint dieser Hinweis. Auf Funktion hat dies keinen Einfluss, klicken Sie auf „Installation fortsetzen“.



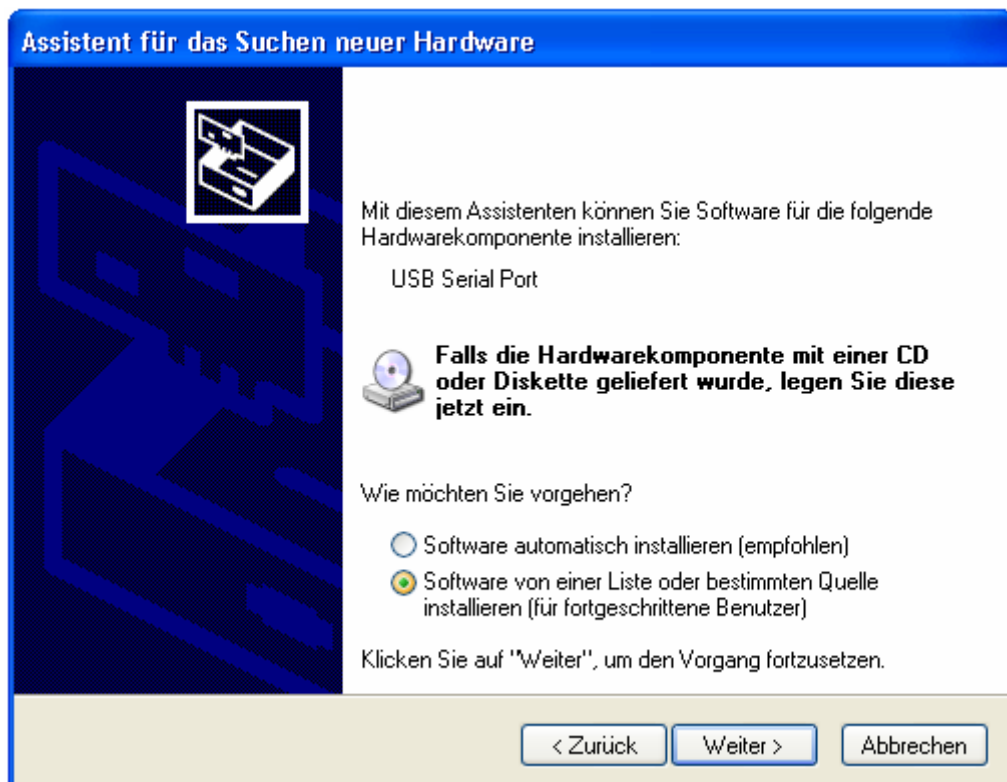
Der Treiber wird jetzt installiert.



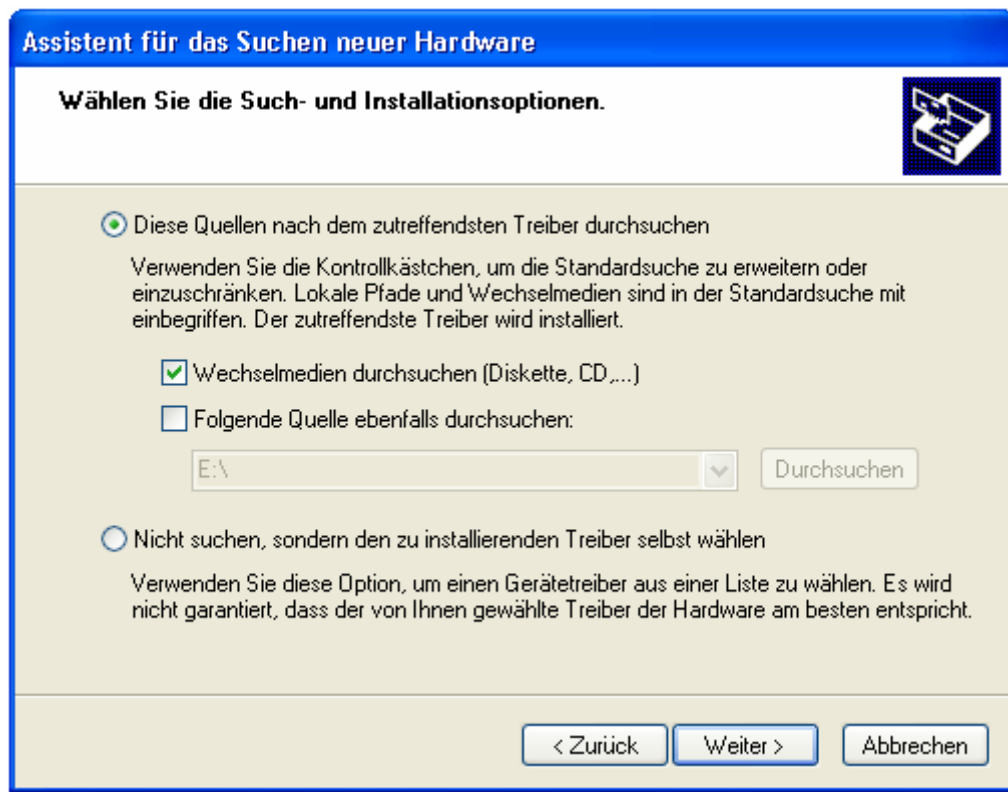
Sobald dieser Hinweis erscheint, ist der erste Teil des Treibers erfolgreich installiert. Klicken Sie auf „Fertig stellen“, danach wird ein weiteres Gerät gefunden und folgendes Fenster erscheint.



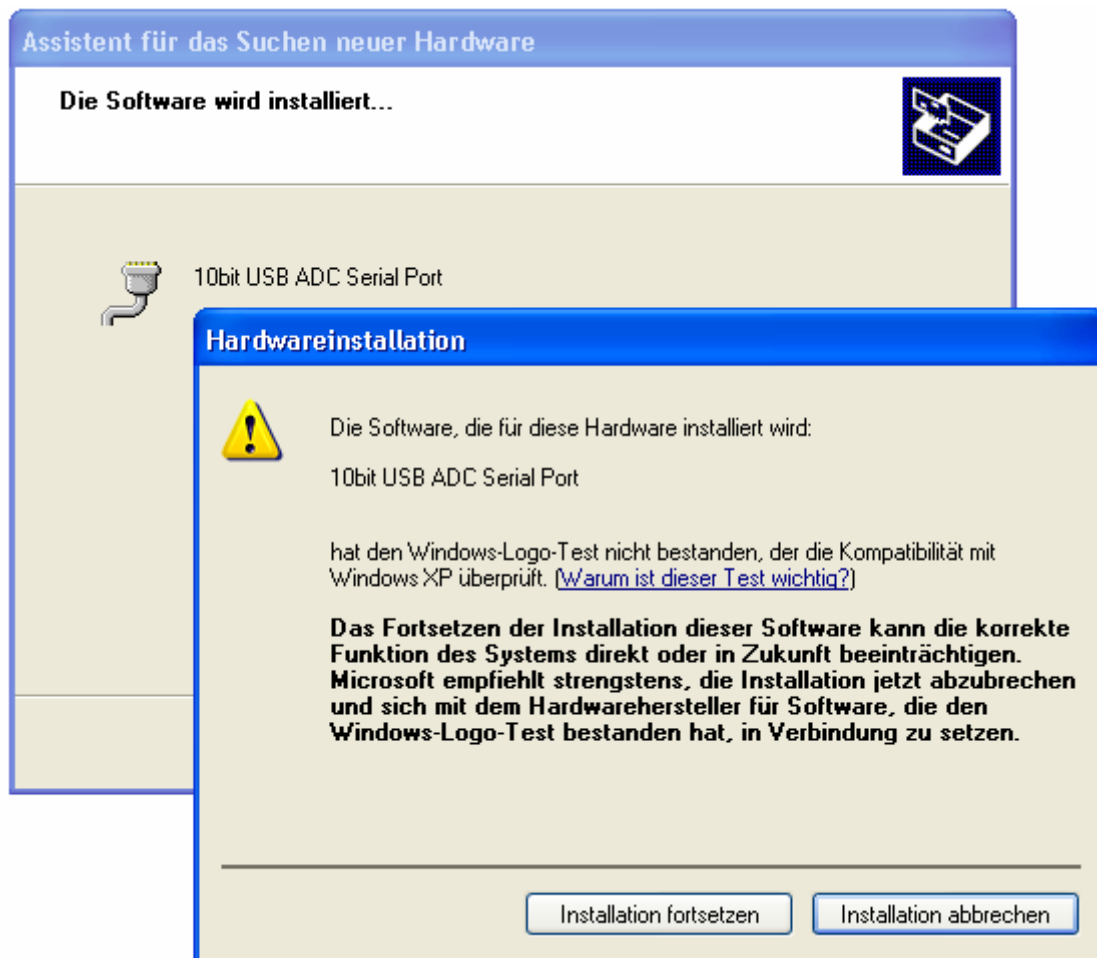
Wählen Sie „Nein, diesmal nicht“ und klicken auf „Weiter“.



Wählen Sie „Software von einer Liste oder bestimmten Quelle installieren (für fortgeschrittene Benutzer)“ und klicken auf „Weiter“.

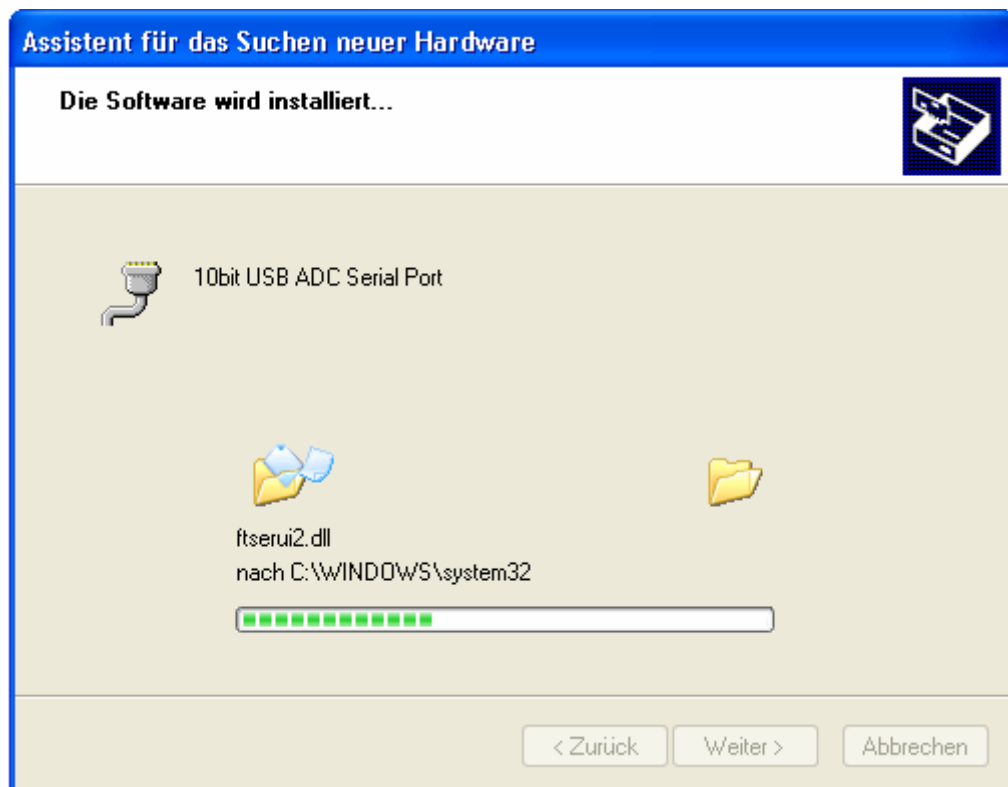


Wählen Sie im Bild gezeigte Option und klicken auf „Weiter“.

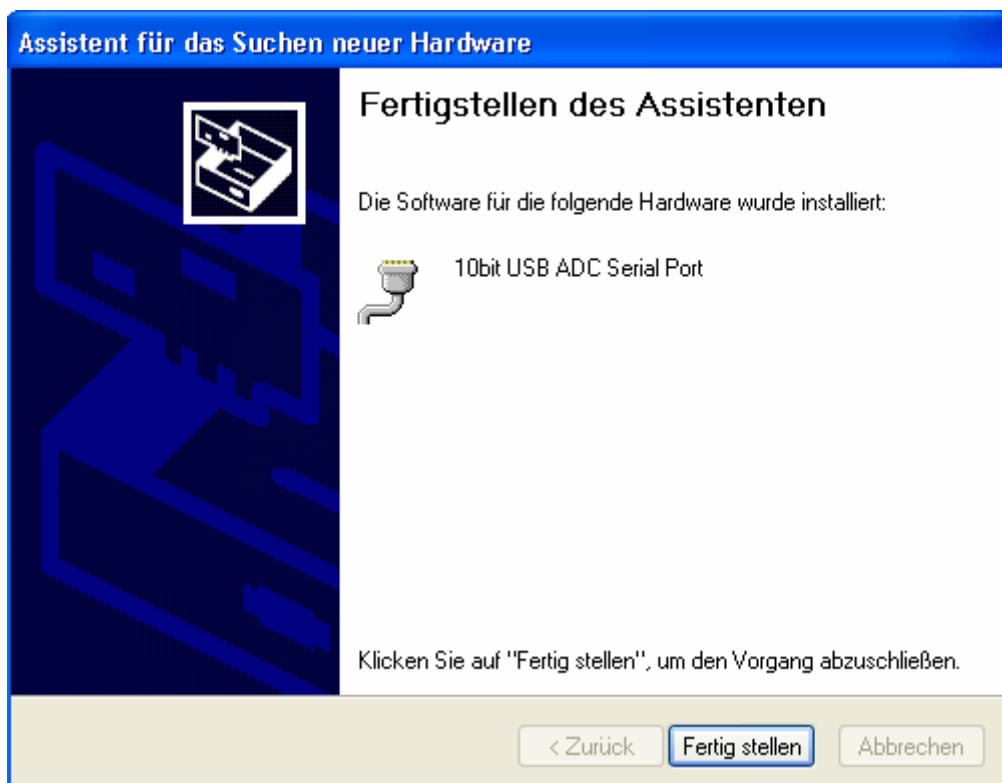


Der Treiber wird automatisch auf der CD gefunden. Wenn nicht, navigieren Sie jetzt im System zu dem Ordner, in dem sich die Treiber befinden (auf der CD: \treiber\w2k\_xp). Der Treiber für „10bit USB Serial Port“ – Gerät hat kein Zertifikat, daher erscheint dieser Hinweis. Auf Funktion hat dies keinen Einfluss, klicken Sie auf „Installation fortsetzen“.





Nach dem Kopieren der Treiber erscheint dieses Fenster. Damit sind beide Treiber erfolgreich installiert.



Wenn das Gerät angeschlossen ist, können Sie die erfolgreiche Treiberinstallation im Gerätemanager kontrollieren. Die beiden Geräte, die mit roten Pfeil gekennzeichnet sind,

erscheinen immer dann, wenn das „10bit USB Datenerfassung“ - Gerät mit Ihrem Computer verbunden ist.

