

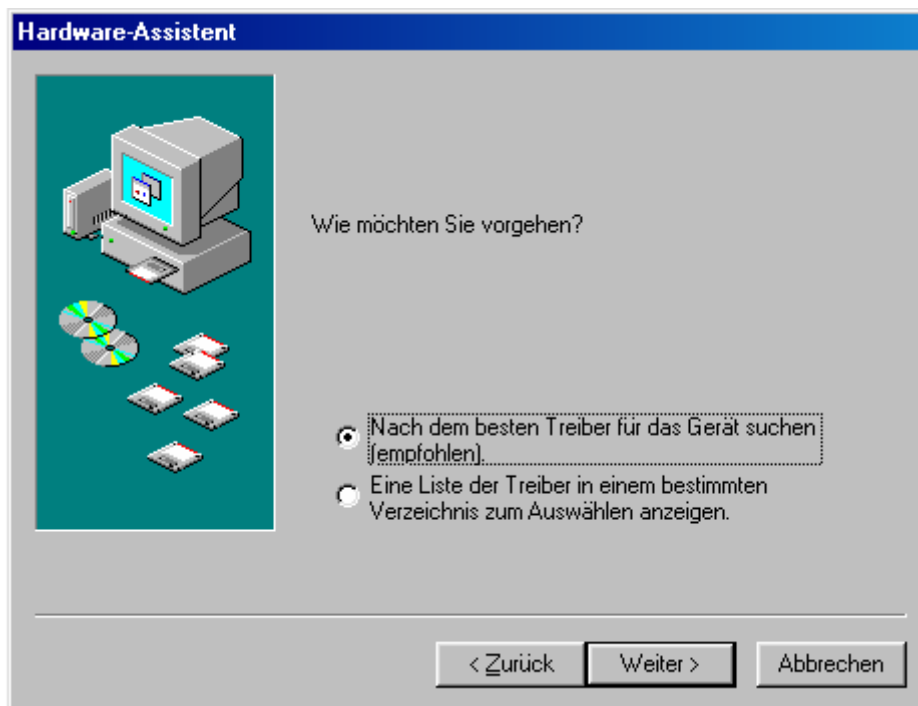
Treiberinstallation für Windows 98SE/ME

Die nachfolgenden Bildschirmfotos sind vor der Installation der Treiber unter Windows 98SE (Möglicherweise gibt es leichte Unterschiede zu Windows ME).

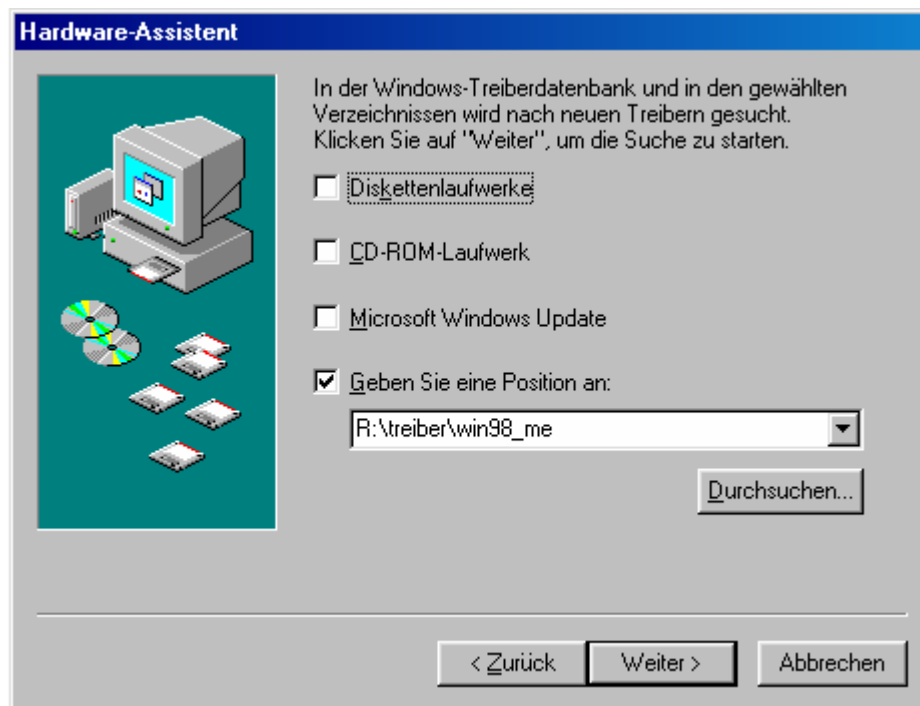
Verbinden Sie das „10bit USB Datenerfassung“ - Gerät über ein USB-Kabel mit Ihrem PC. Es erscheint folgender Hinweis:



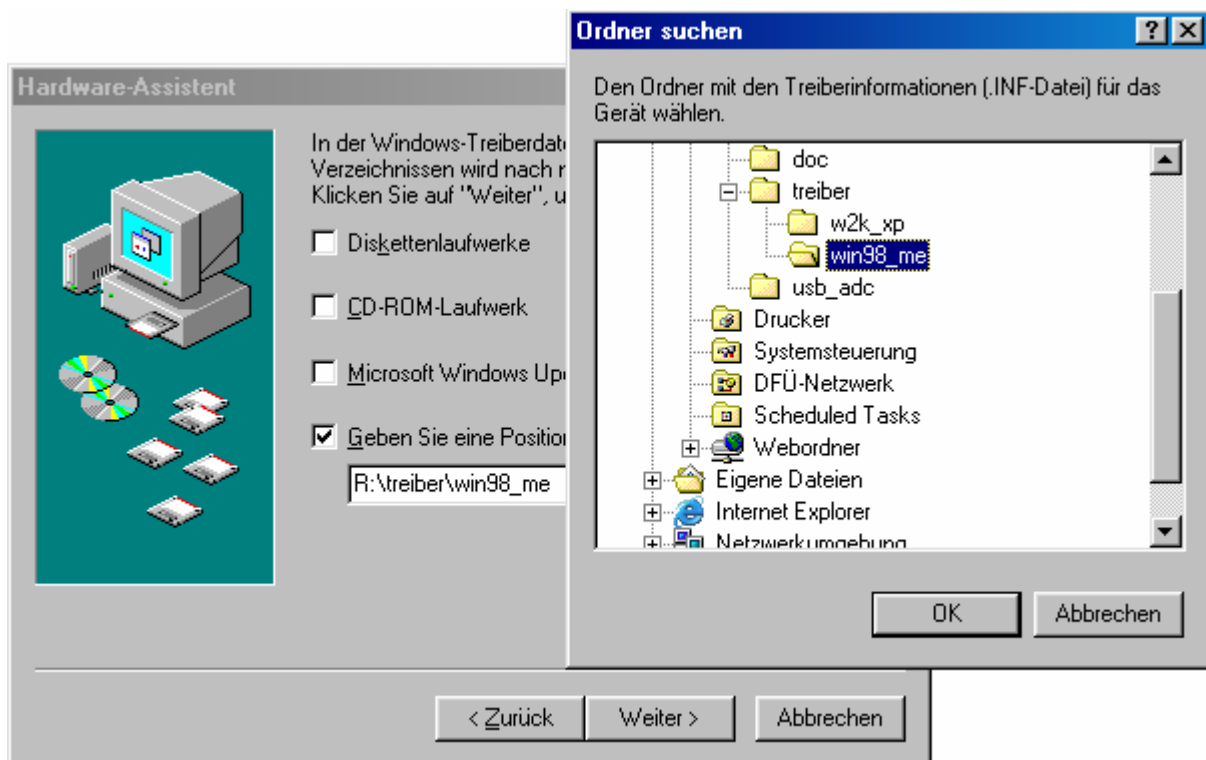
Klicken Sie auf „Weiter“.



Wählen Sie „Nach neuen Treiber für das Gerät suchen“ (empfohlen) und klicken auf „Weiter“.



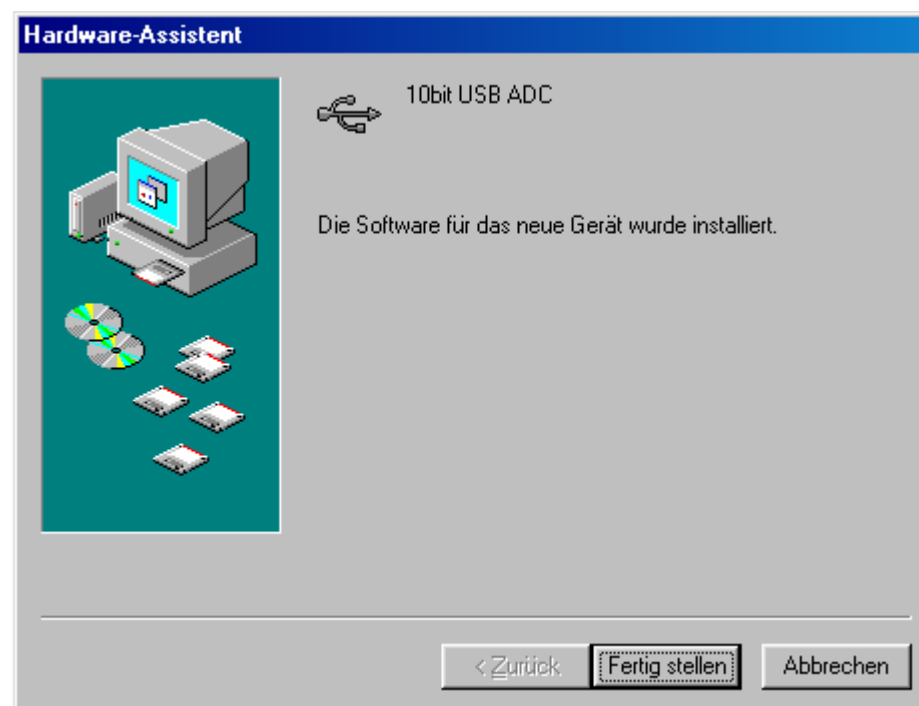
Wählen Sie „Geben Sie eine Position an“ und navigieren jetzt im System zu dem Ordner, in dem sich die Treiber befinden (auf der CD: \treiber\win98_me).



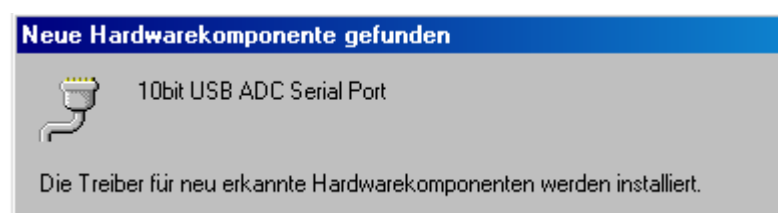
Klicken Sie auf „OK“ und „Weiter“. Der Treiber wird gefunden und Sie sehen folgendes Bild.



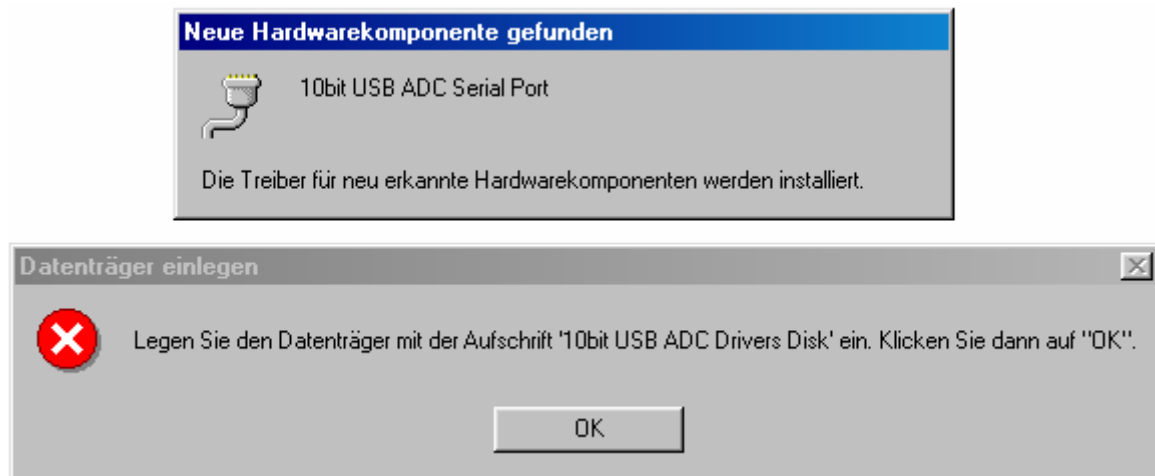
Klicken Sie auf „Weiter“.



Der erste der beiden Treiber ist damit erfolgreich installiert. Nun findet das System noch ein Gerät.



Wenn Windows das zweite Gerät nicht automatisch installieren kann, erscheint diese Meldung.



Legen Sie die mitgelieferte CD in Ihr CD-ROM-Laufwerk und klicken Sie auf „OK“. Navigieren Sie jetzt im System zu dem Ordner, in dem sich die Treiber befinden (auf der CD: \treiber\win98_me). Nun wird der zweite Teil des Treibers installiert. Wenn das Gerät angeschlossen ist, können Sie die erfolgreiche Treiberinstallation im Gerätemanager kontrollieren. Die beiden Geräte, die mit roten Pfeil gekennzeichnet sind, erscheinen immer dann, wenn das „10bit USB Datenerfassung“ - Gerät mit Ihrem Computer verbunden ist.

