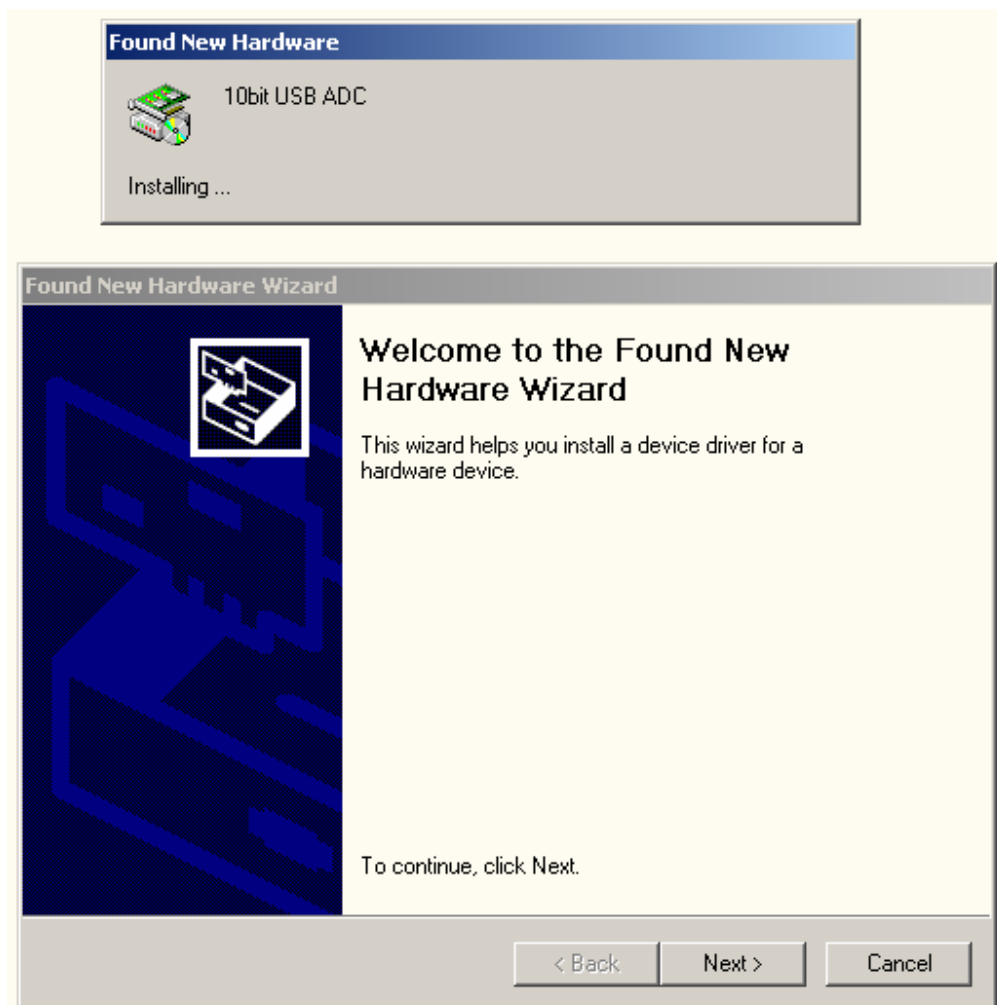


Treiberinstallation für Windows 2000

Die nachfolgenden Bildschirmfotos sind vor der Installation der Treiber unter Windows 2000 bei installiertem ServicePack4(Möglicherweise gibt es leichte Unterschiede zu anderen ServicePacks).

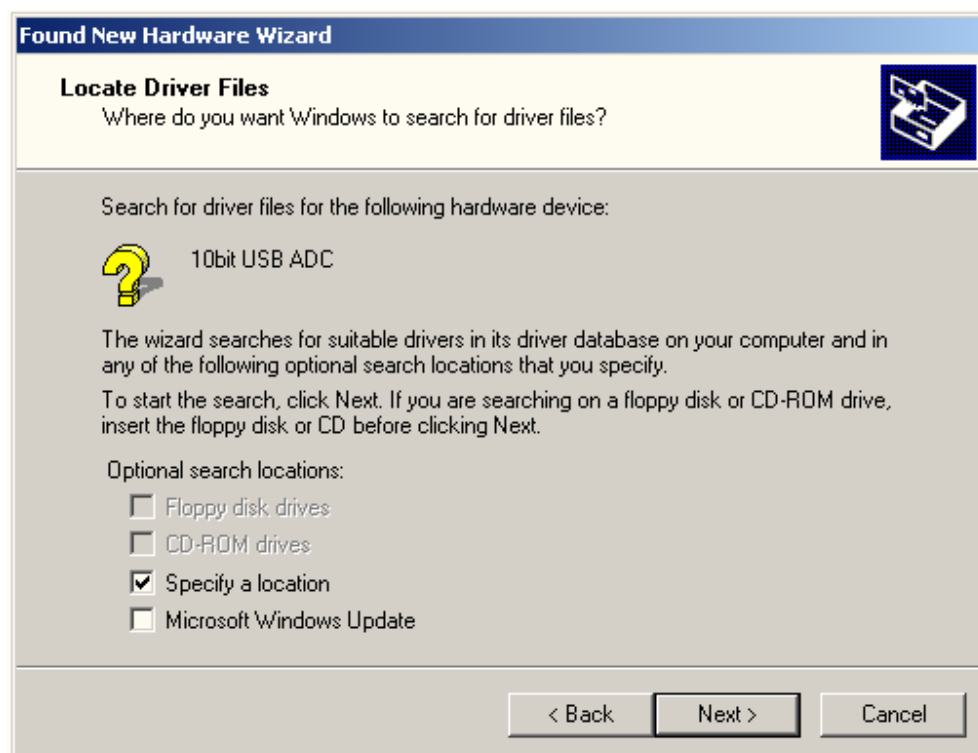
Verbinden Sie das „10bit USB Datenerfassung“ - Gerät über ein USB-Kabel mit Ihrem PC. Es erscheint folgender Hinweis:



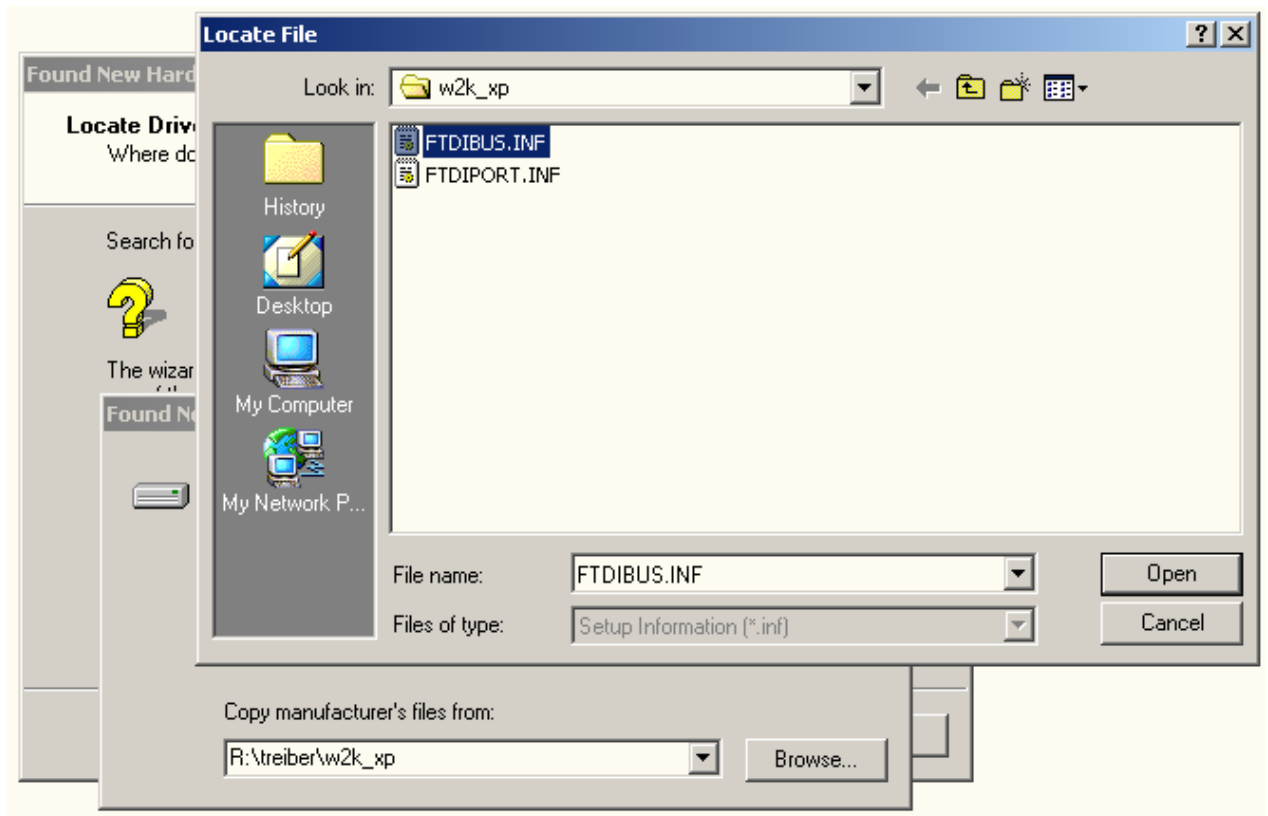
Klicken Sie auf „Next“(Weiter).



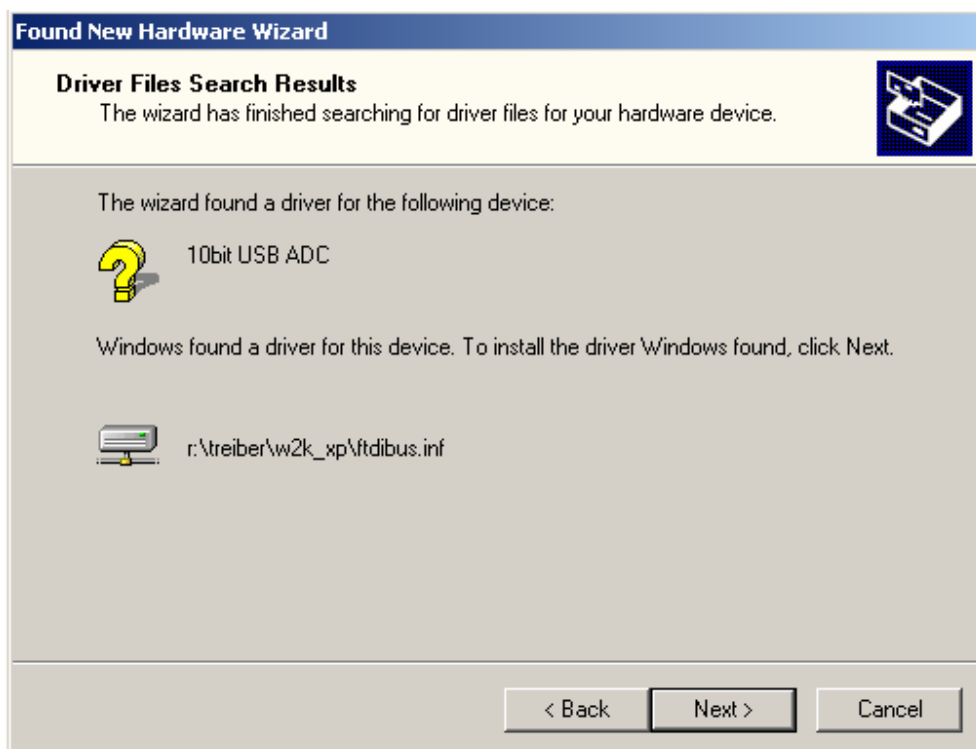
Wählen Sie „Search for a suitable driver for my device (recommended)“ (Nach einem passenden Treiber für das Gerät suchen (empfohlen)) und klicken auf „Next“(Weiter).



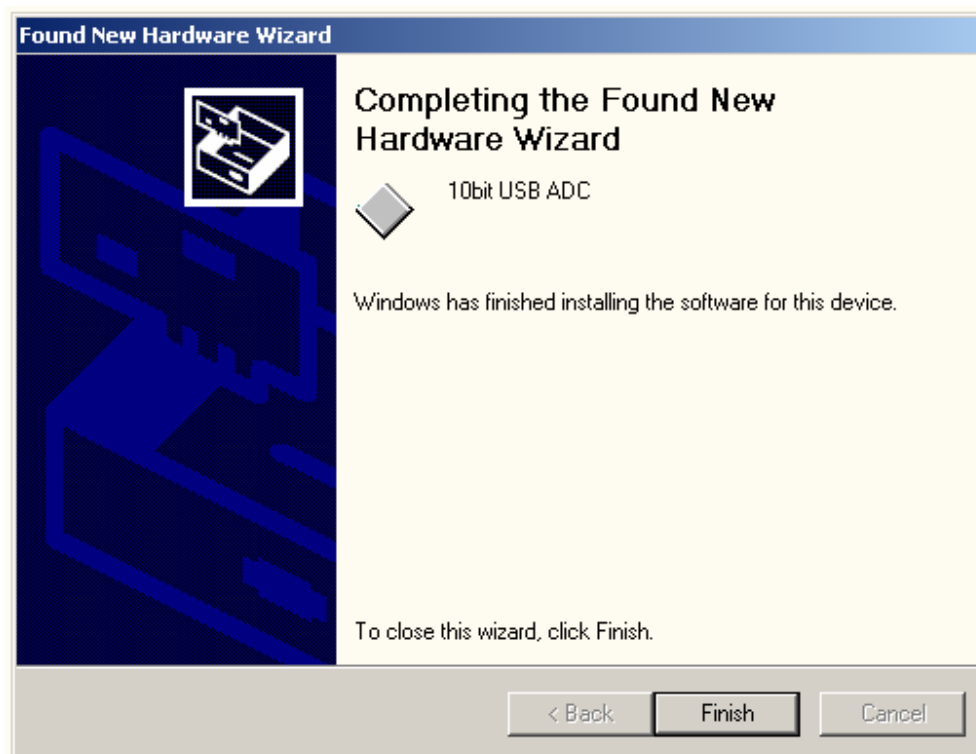
Legen Sie die mitgelieferte CD in Ihr CD-ROM-Laufwerk, wählen Sie „CD-ROM drivers“ (CD-ROM-Laufwerke) bzw. „Specify a location“ (Andere Quelle angeben), wenn der Treiber woanders liegt und klicken auf „Next“(Weiter).



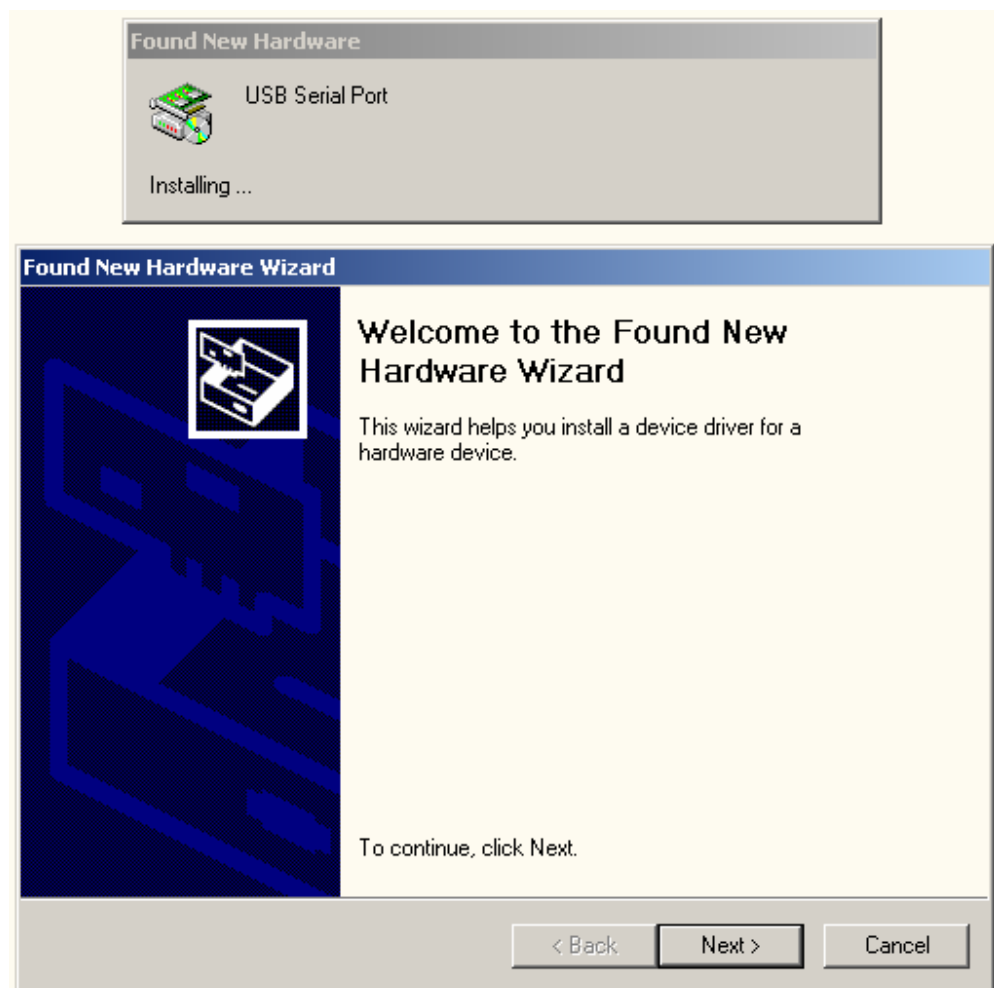
Falls Sie „Andere Quelle angeben“ gewählt haben, navigieren Sie jetzt im System zu dem Ordner, in dem sich die Treiber befinden (auf der CD: \treiber\w2k_xp) und wählen dort die Datei „FTDIBUS.INF“ aus.



Der Treiber wurde gefunden, klicken Sie auf „Next“ (Weiter). Der Treiber wird nun installiert. Am Ende der Installation erscheint dieses Hinweisfenster.



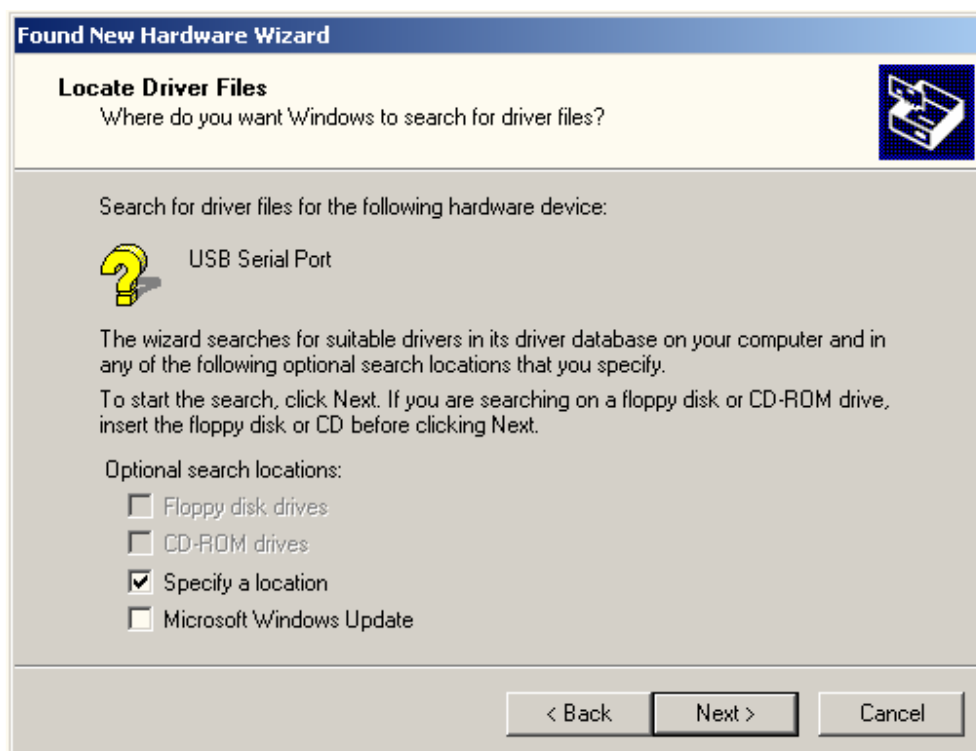
Der erste der beiden Treiber ist damit erfolgreich installiert. Nun findet das System noch ein Gerät.



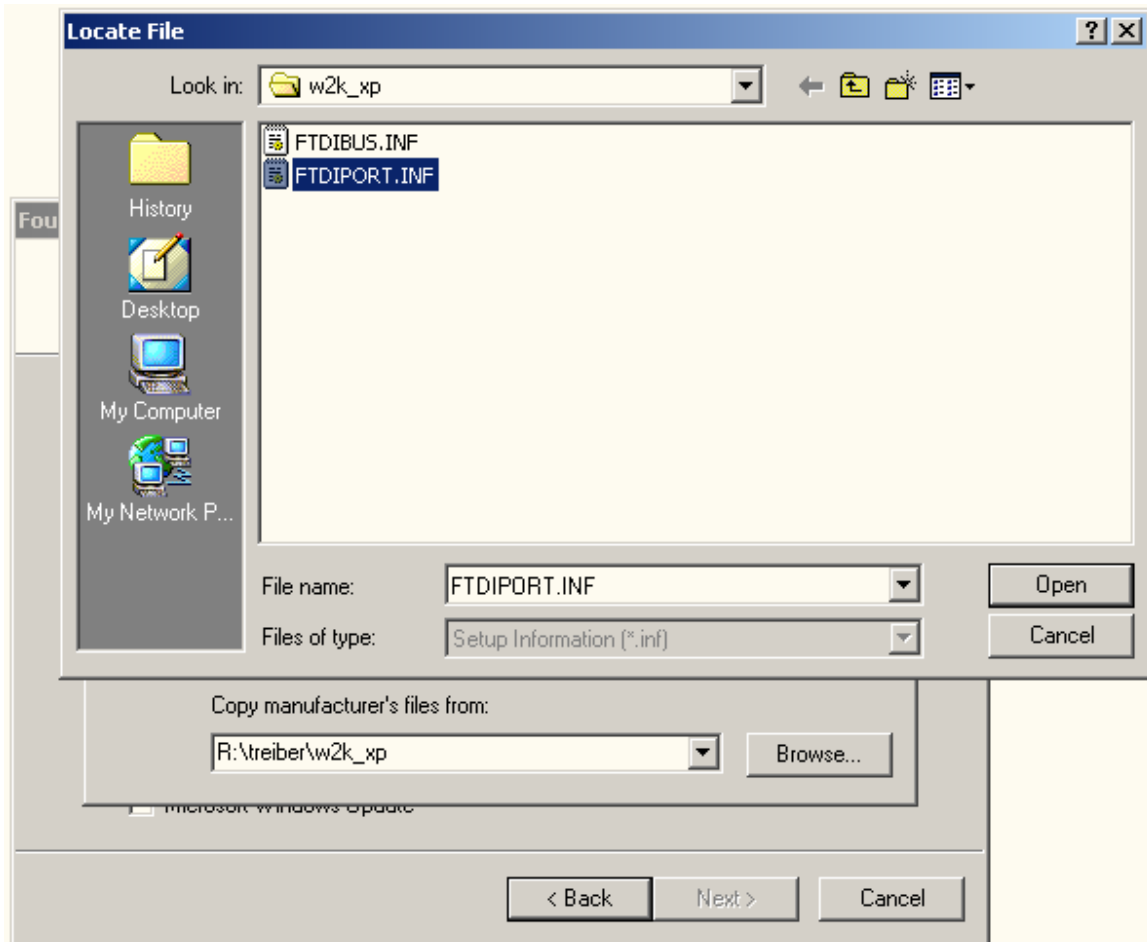
Klicken Sie auf „Next“(Weiter).



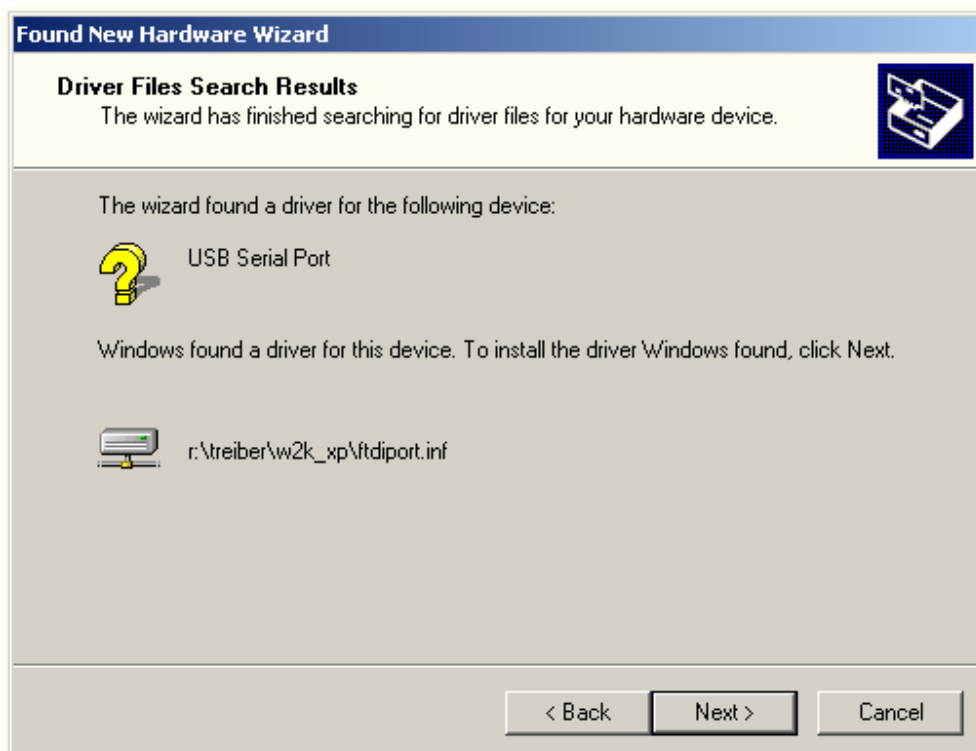
Wählen Sie „Search for a suitable driver for my device(recommended)“ (Nach einem passenden Treiber für das Gerät suchen (empfohlen) und klicken auf „Next“(Weiter).



Legen Sie die mitgelieferte CD in Ihr CD-ROM-Laufwerk, wählen Sie „CD-ROM drivers“ (CD-ROM-Laufwerke) bzw. „Specify a location“ (Andere Quelle angeben), wenn der Treiber woanders liegt und klicken auf „Next“ (Weiter).



Falls Sie „Andere Quelle angeben“ gewählt haben, navigieren Sie jetzt im System zu dem Ordner, in dem sich die Treiber befinden (auf der CD: \treiber\w2k_xp) und wählen dort die Datei „FTDIPTORT.INF“ aus.



Der Treiber wurde gefunden, klicken Sie auf „Next“(Weiter). Der Treiber wird nun installiert. Am Ende der Installation erscheint dieses Hinweisfenster. Damit sind beide Treiber erfolgreich installiert.



Wenn das Gerät angeschlossen ist, können Sie die erfolgreiche Treiberinstallation im Gerätemanager kontrollieren. Die beiden Geräte, die mit roten Pfeil gekennzeichnet sind, erscheinen immer dann, wenn das „10bit USB Datenerfassung“ - Gerät mit Ihrem Computer verbunden ist.

