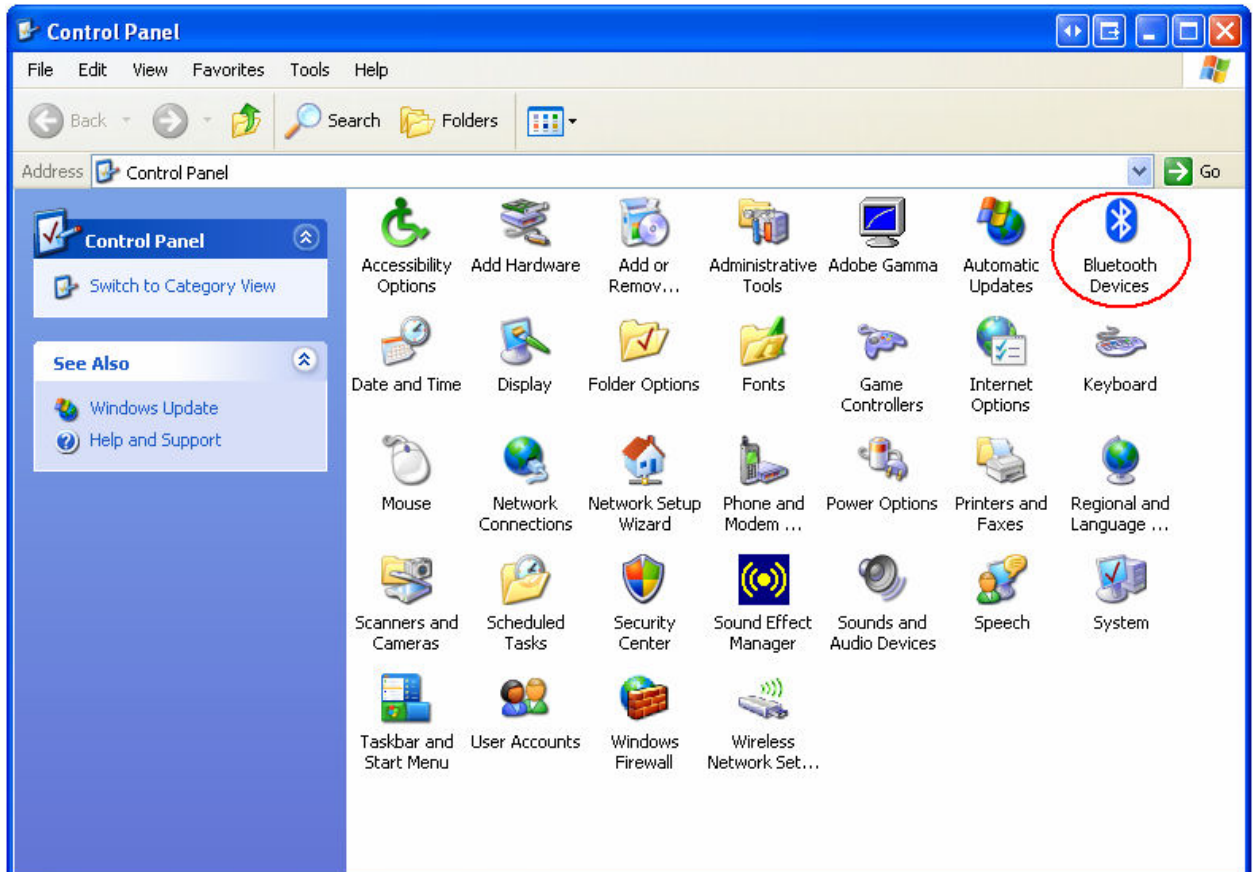


Bluetooth Datenerfassungs- und Steuerungsmodul HB625

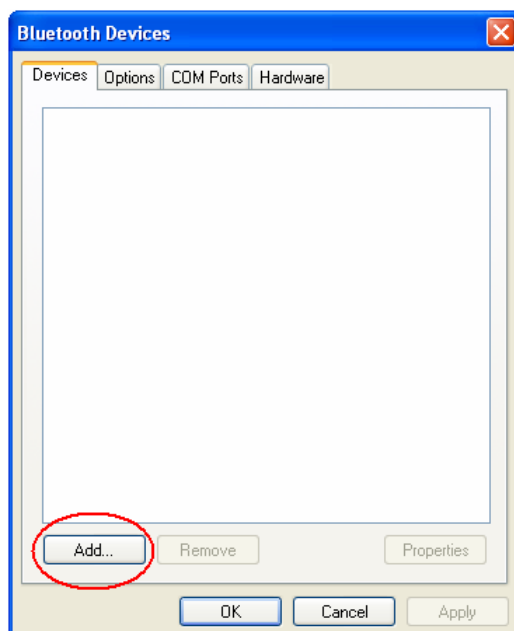


Installation

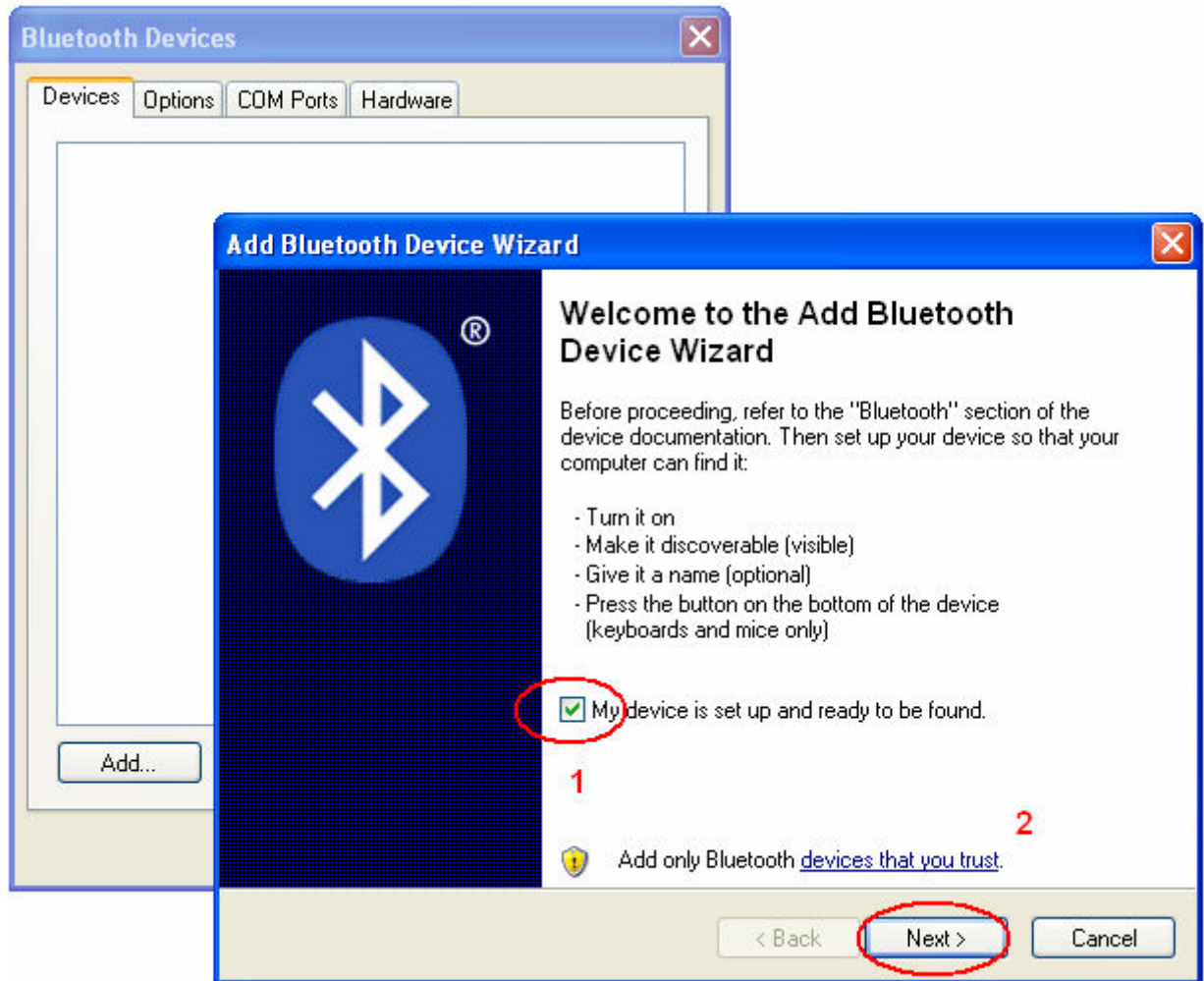
Das HB625-Modul kann mit jedem Gerät gesteuert werden, welches ein Bluetooth-Interface und einen Bluetooth-Stack mit SPP-Protokoll an Board hat. Die Installation ist relativ einfach, aber kann bei jedem Gerät (bzw. Software, OS usw.) ganz anderes aussehen. Als Beispiel wird in diesem Fall eine Installation unter Windows XP SP2 vorgestellt.



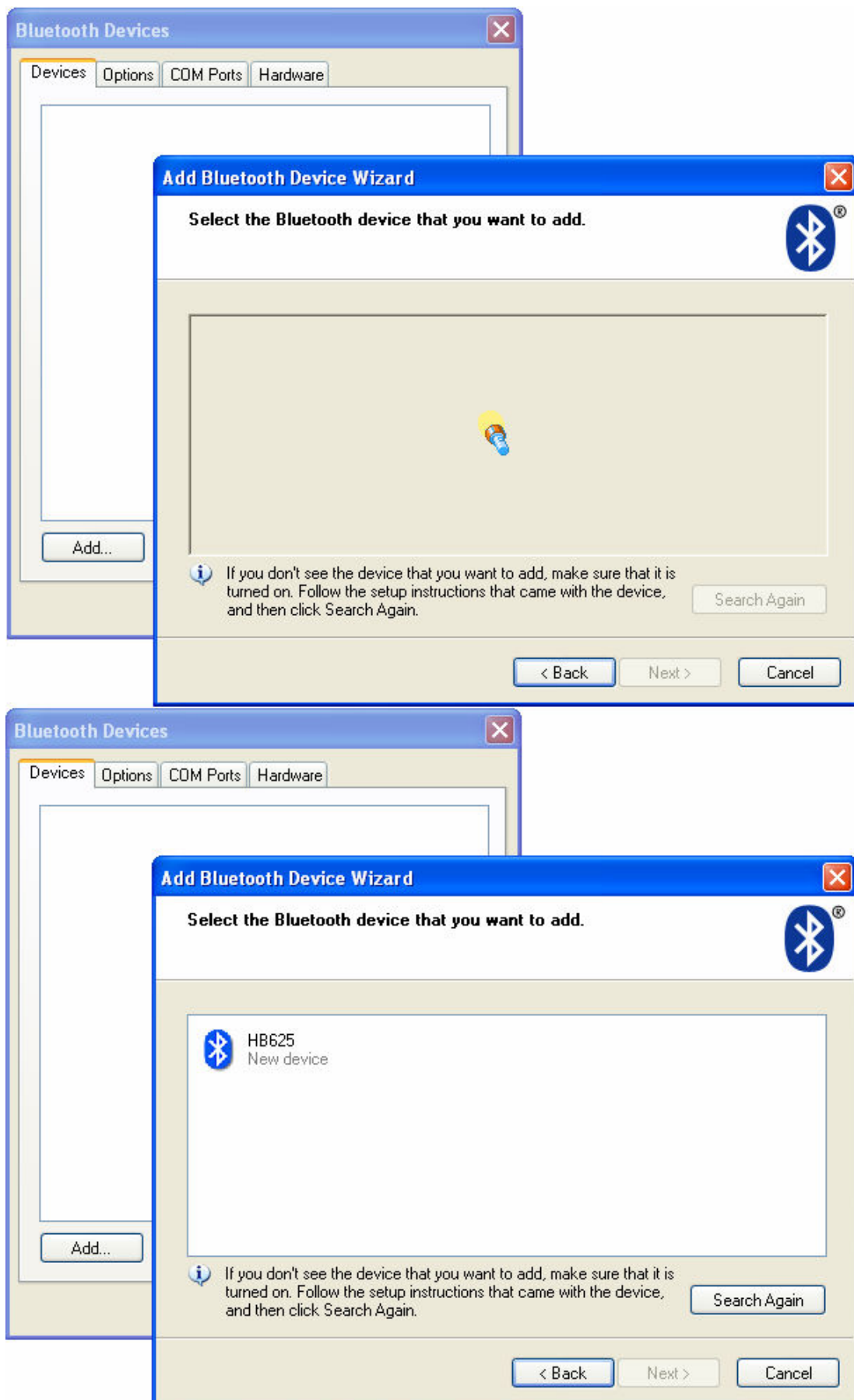
Schritt N1: Bluetooth-Gerätemanager starten.



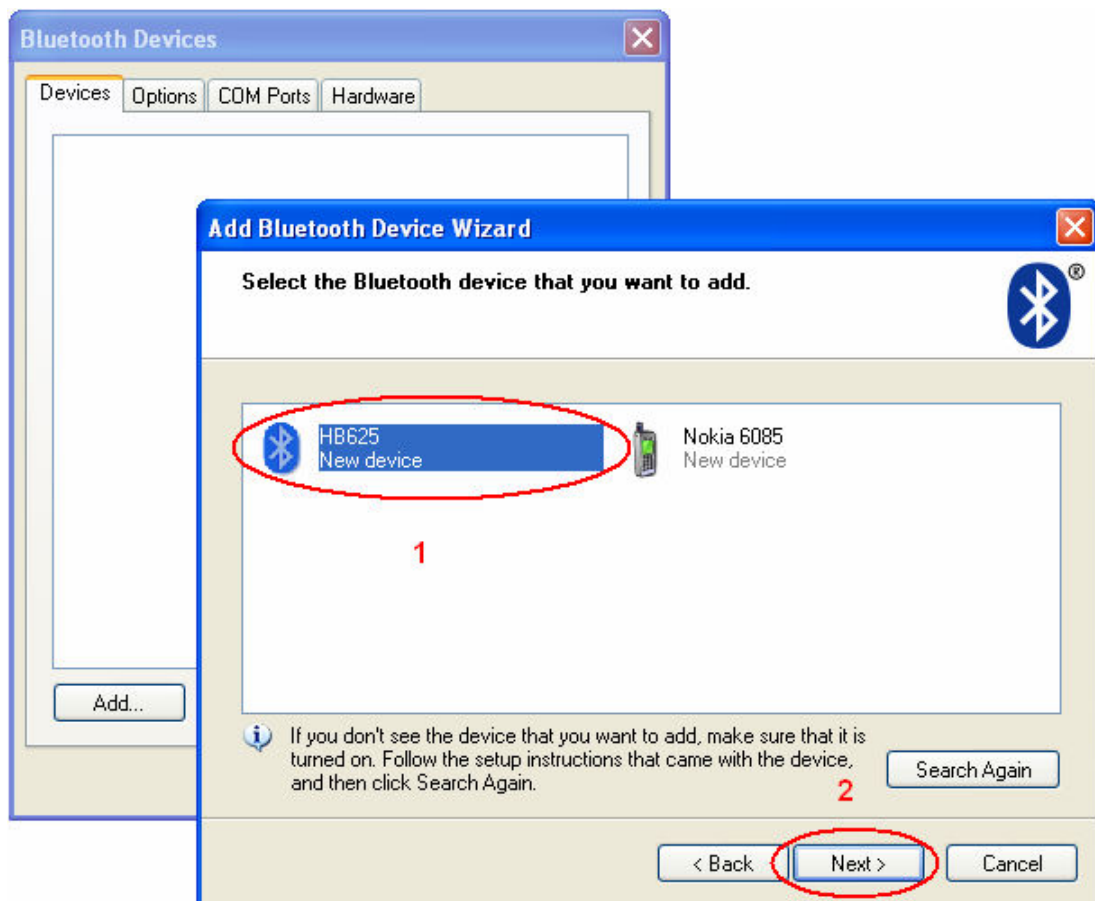
Schritt N2: Suchfunktion auswählen



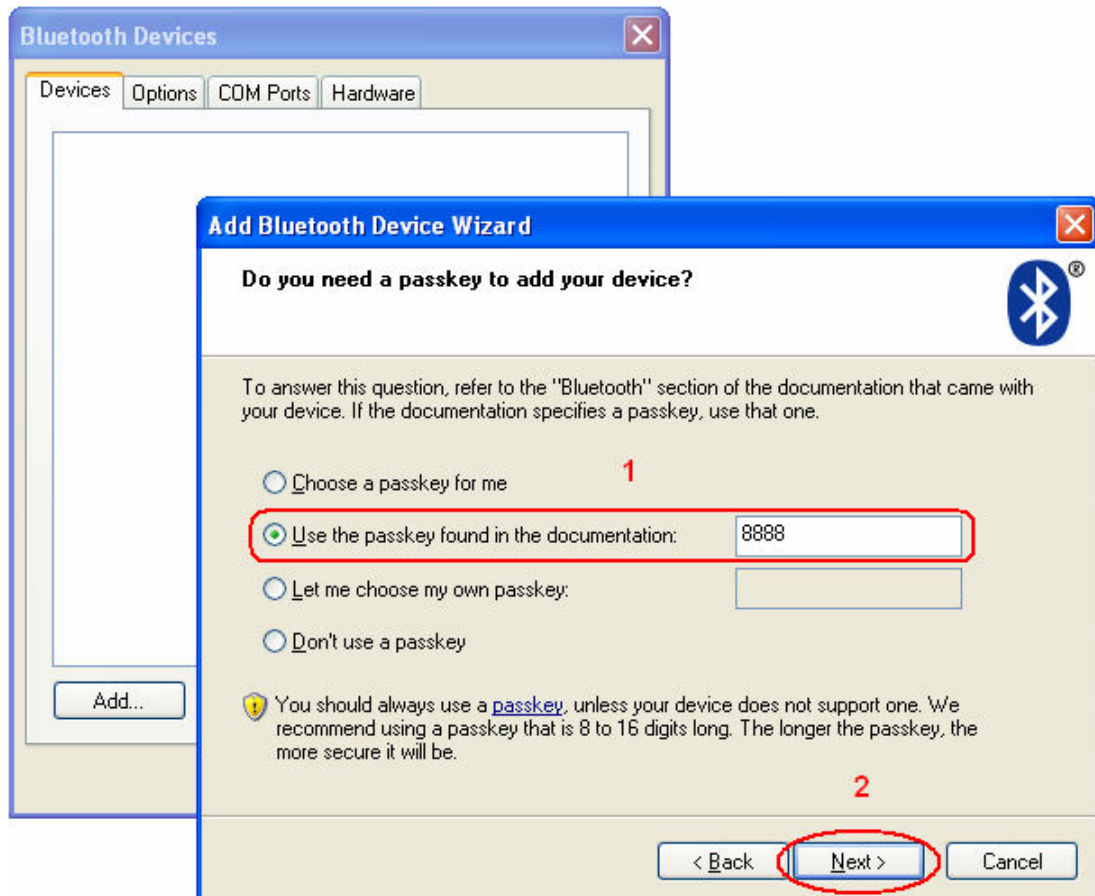
Schritt N3: HB625-Modul einschalten und die Suchfunktion starten



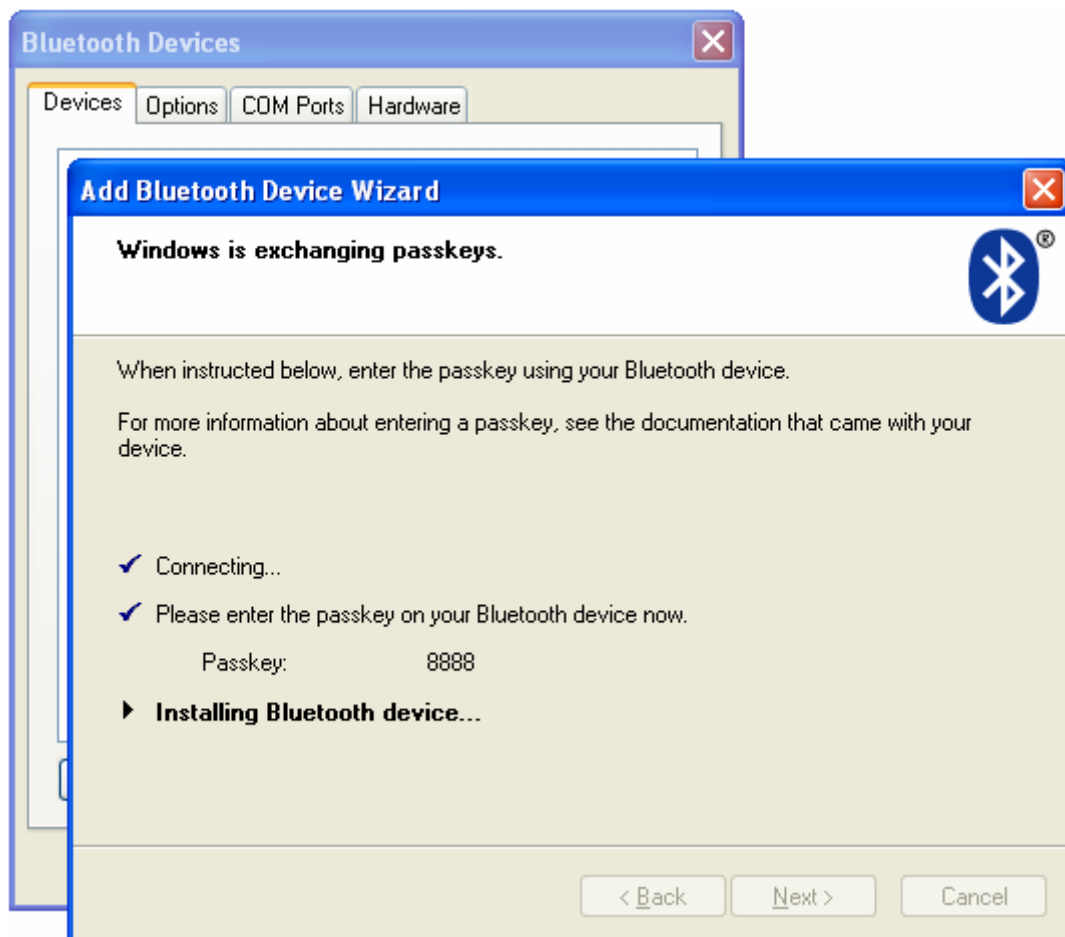
Schritt N4: Das Modul wurde gefunden.



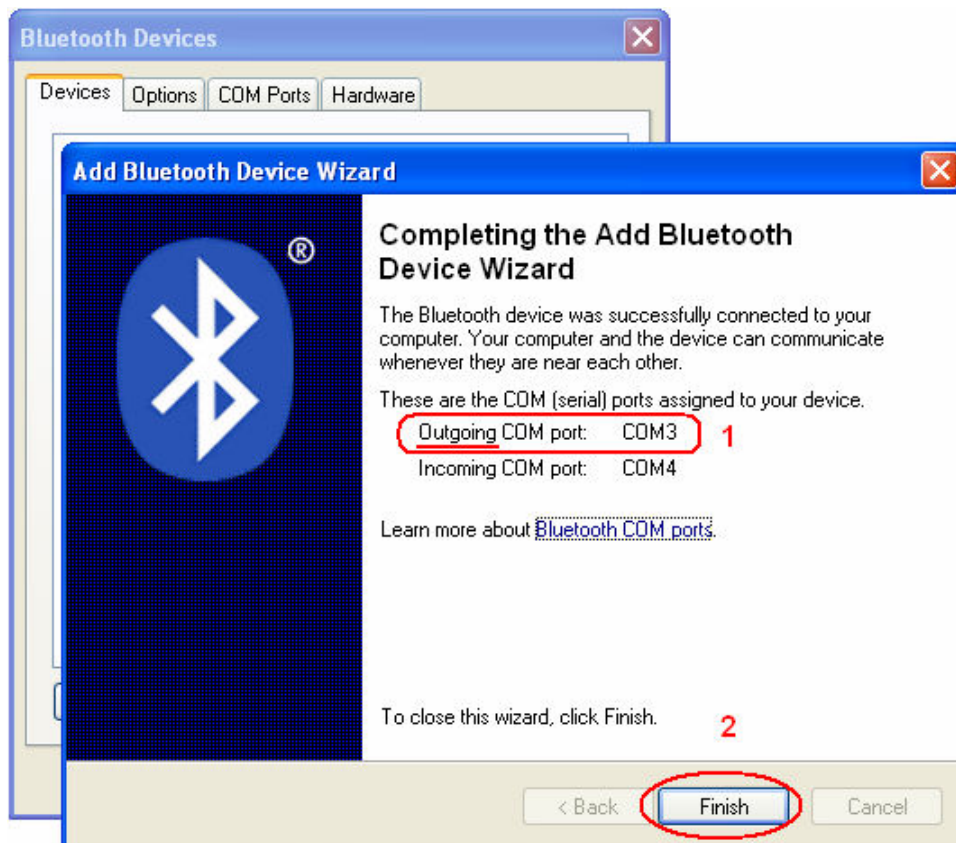
Schritt N5: Modul auswählen und bestätigen.



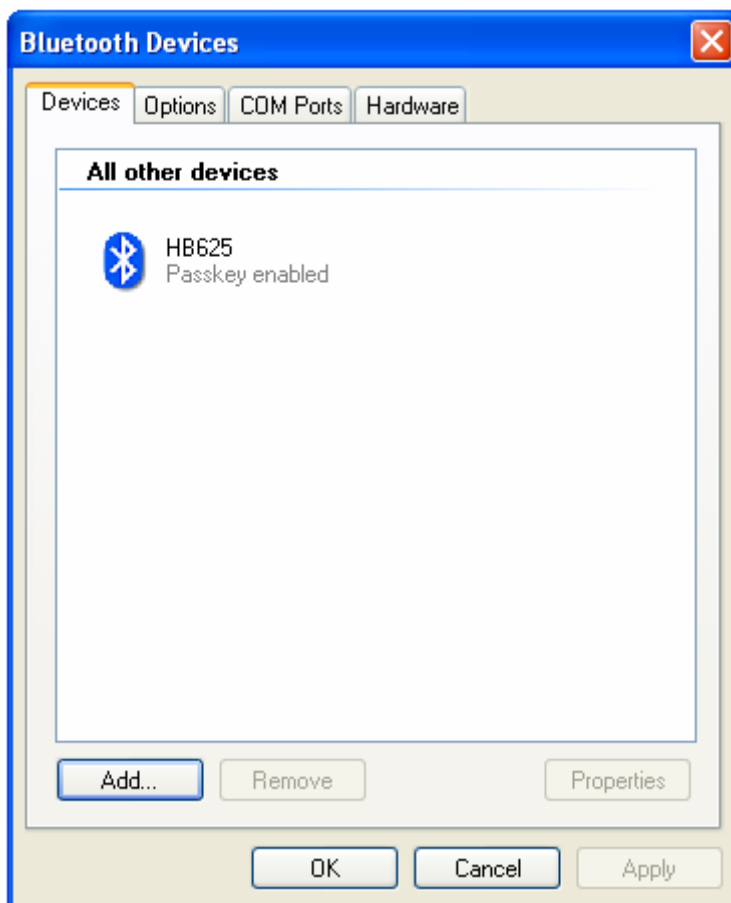
Schritt N6: PIN-Code eingeben(8888) und bestätigen.



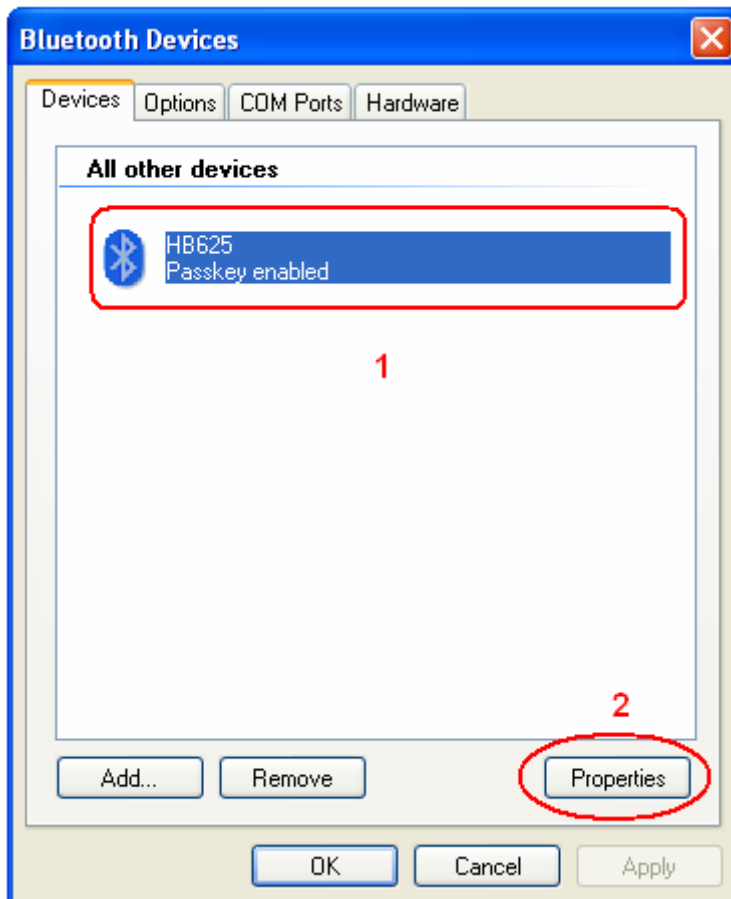
Schritt N7: Das Modul wird installiert.



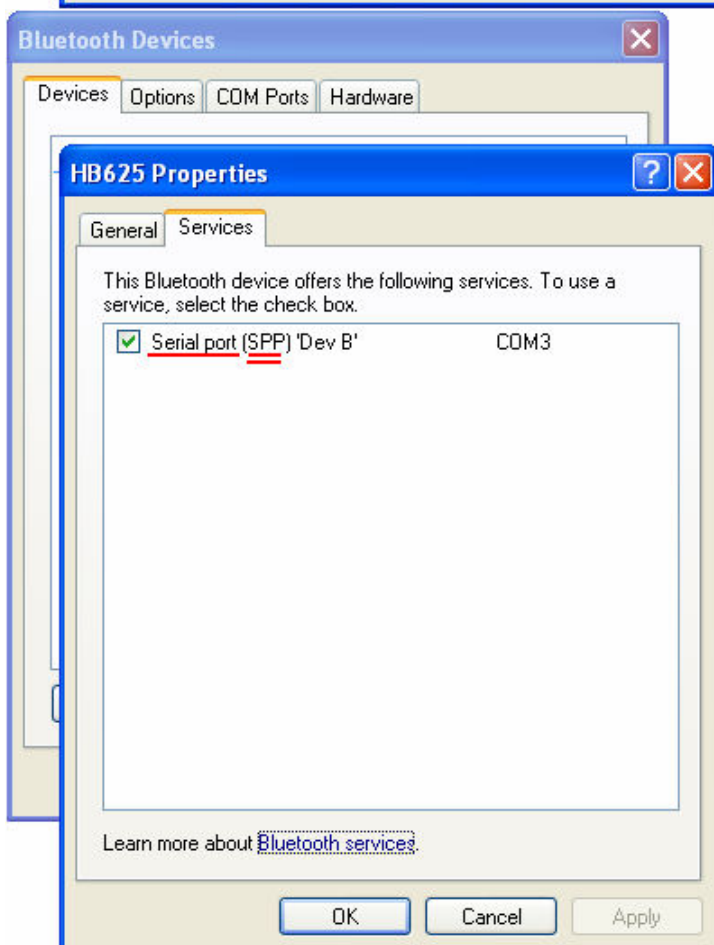
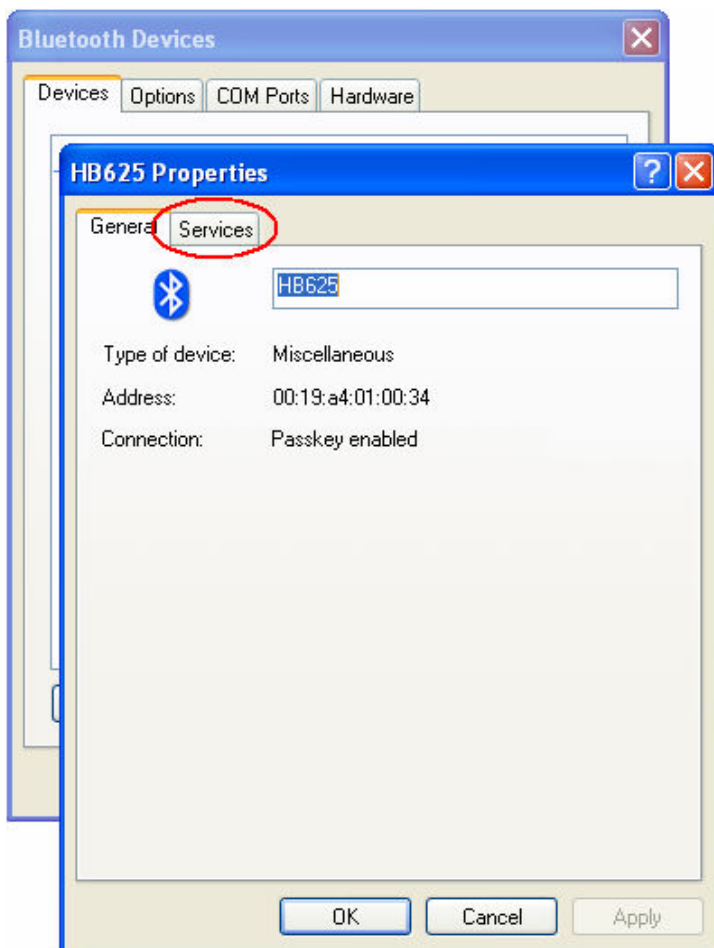
Schritt N8: Den Namen des COM-Ports merken und bestätigen.

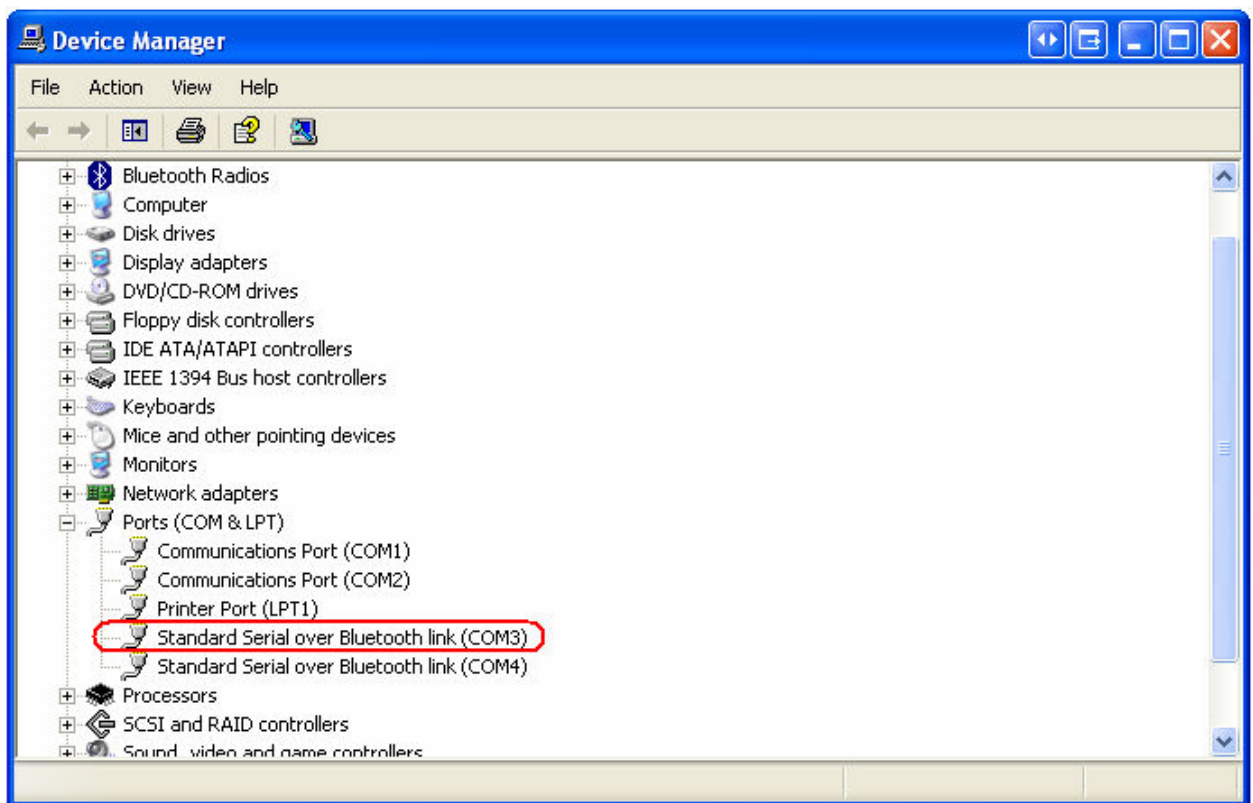


Schritt N9: Die Installation ist abgeschlossen.



Schritt N10: Die Eigenschaften nachprüfen.





Fertig!